



Bybåndssamarbeid

Arbeidsgruppemøte
18. mars 2021



Dagsorden

- ▶ Godkjenning av dagsorden
- ▶ Godkjenning av referat fra forrige møte, 18. februar 2021
- ▶ Status for prosjekter i bybåndet
 - Knutepunktprosjektet
 - Parkeringsprosjektet
- ▶ Kollektivforbindelser og transportinfrastruktur
 - Fylkeskommunen som samferdselsaktør og samfunnsutvikler v/ Jon-Terje Bekken, VFK
 - utfordringer i planlegging og gjennomføring av transportinfrastrukturtiltak v/ Jostein Berger Meisdalen, Bane NOR
 - Gruppearbeid
- ▶ Eventuelt



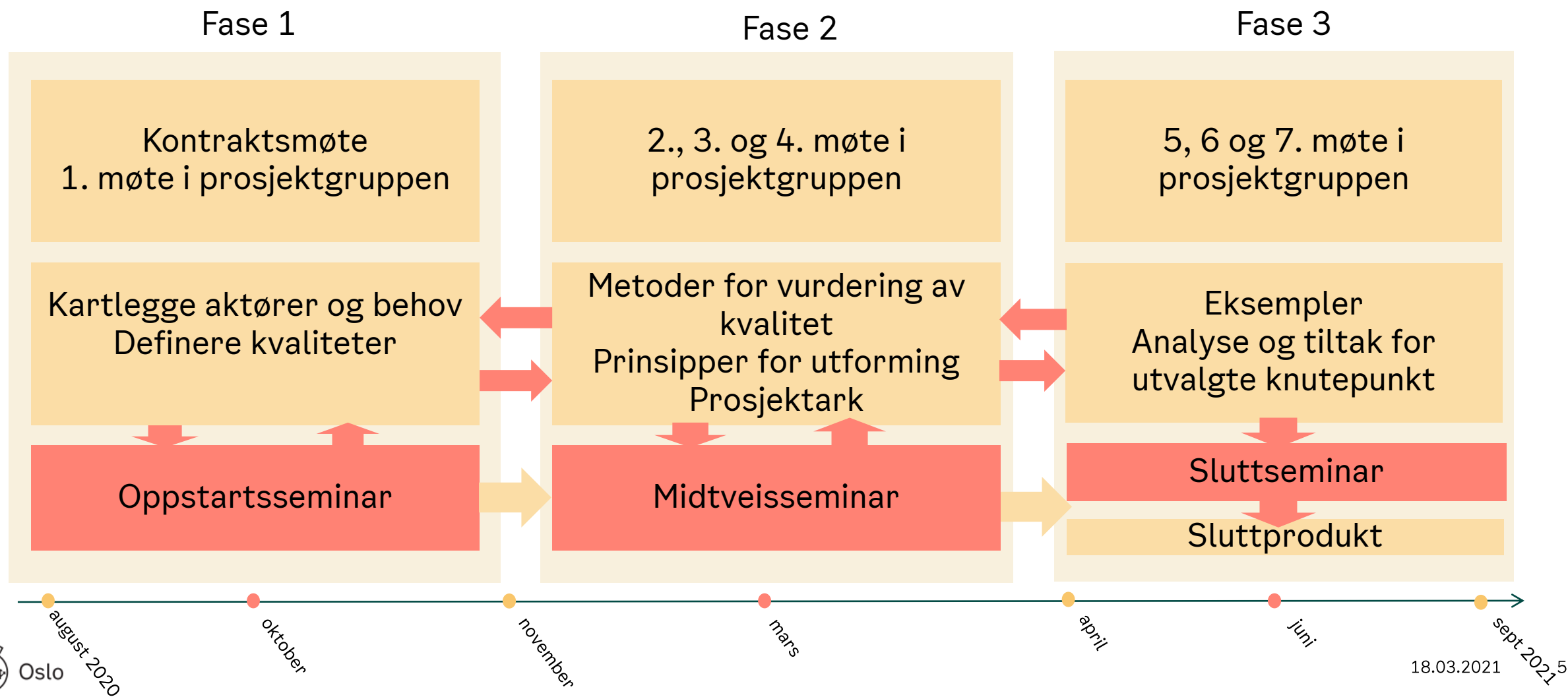
3. Status for prosjekter i bybåndet

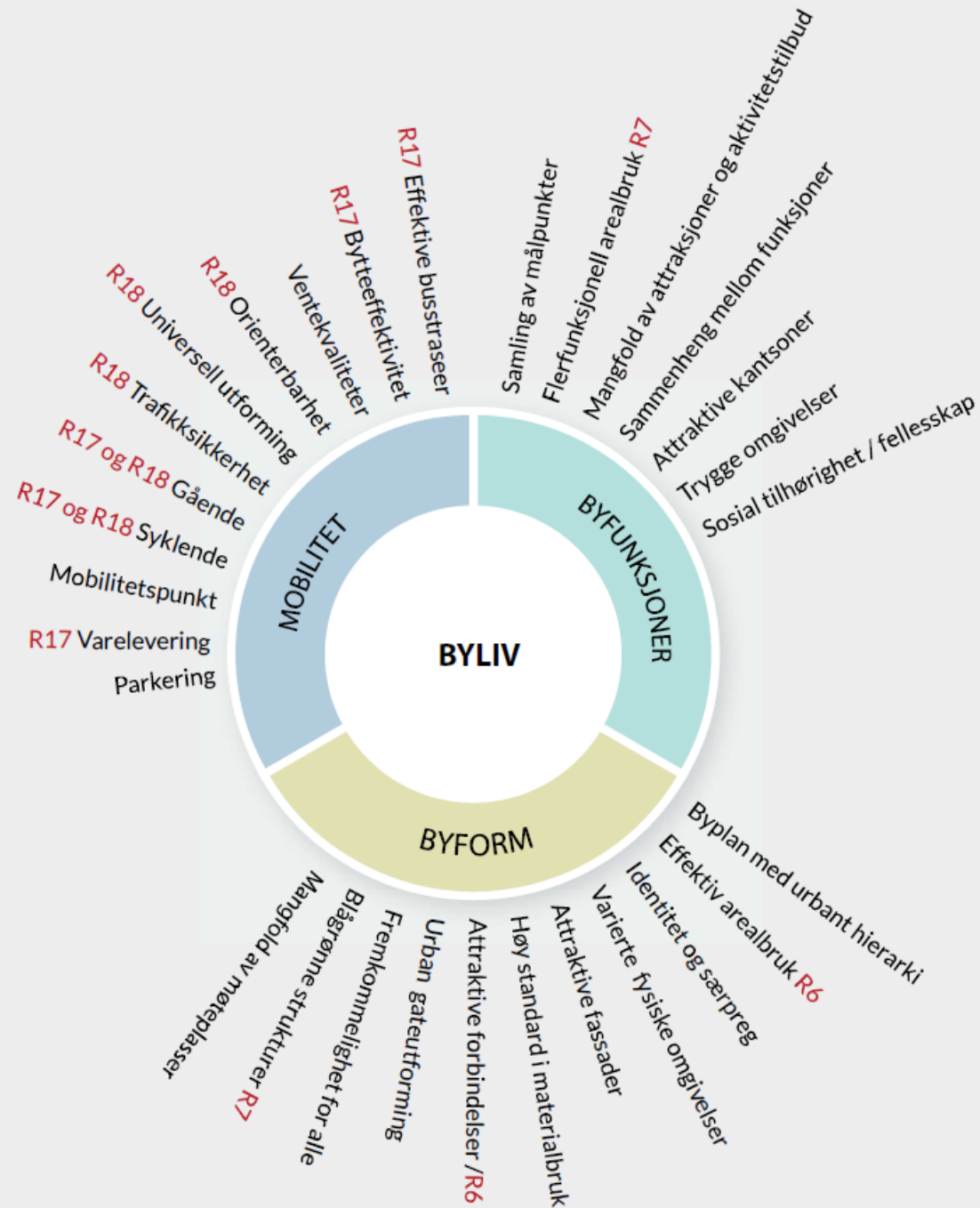


3.1 Knutepunktprosjektet



Overordnet fremdriftsplan



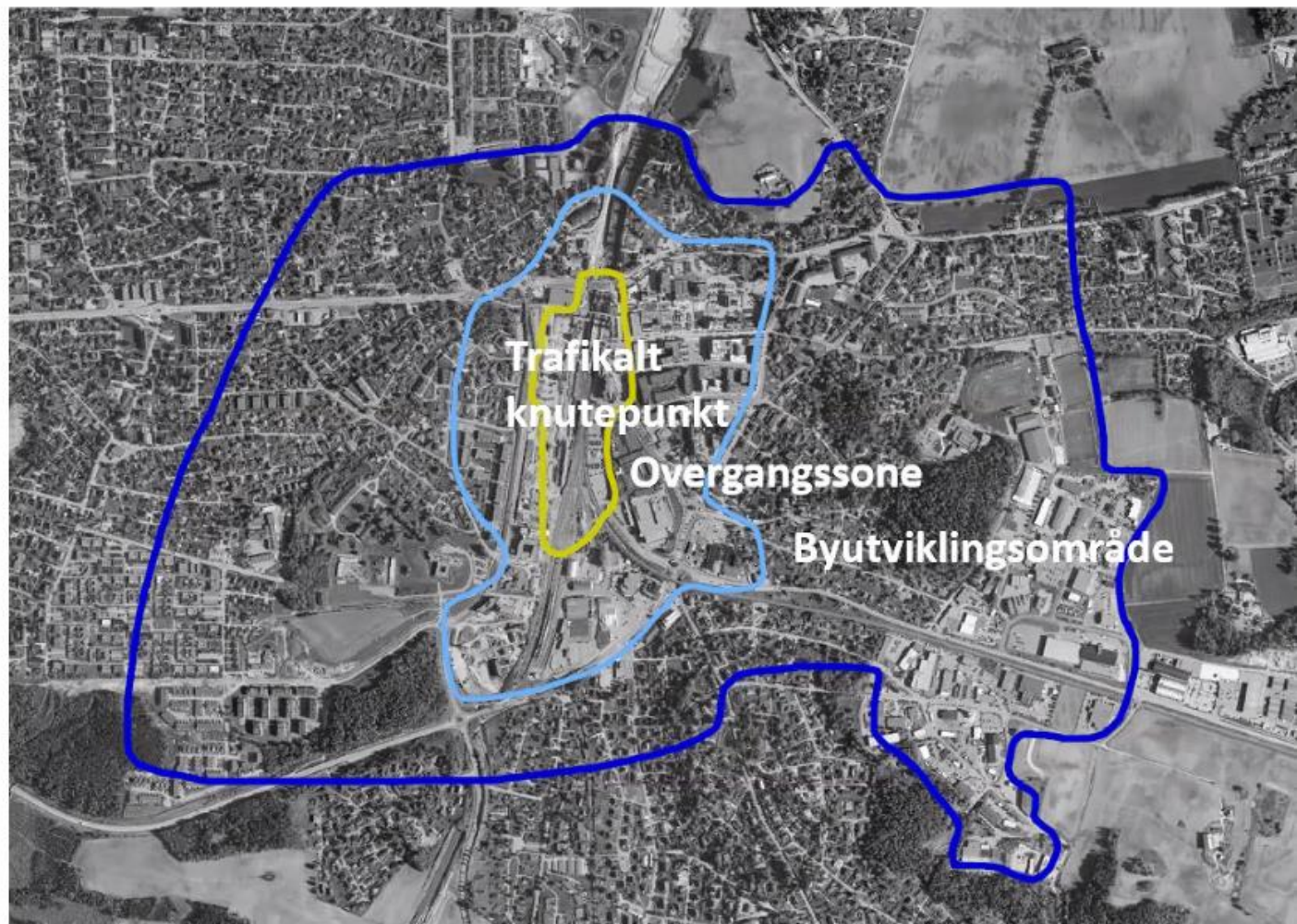




- 1) som bakgrunn for å iverksette enkle tiltak
- 2) som grunnlag for mer omfattende prosjektering eller
- 3) som utgangspunkt for å gi føringer i planprosesser og byggesaker.»

Steg 1

- Valg av knutepunkt og problemstilling
 - **område**avgrensning (flere nivåer)
 - **tematiske** problemstillinger
 - vurdere aktørbilde og hvilke **planer** som ev skal inngå i vurderingen
 - ta stilling til **planhorisont**



Steg 2

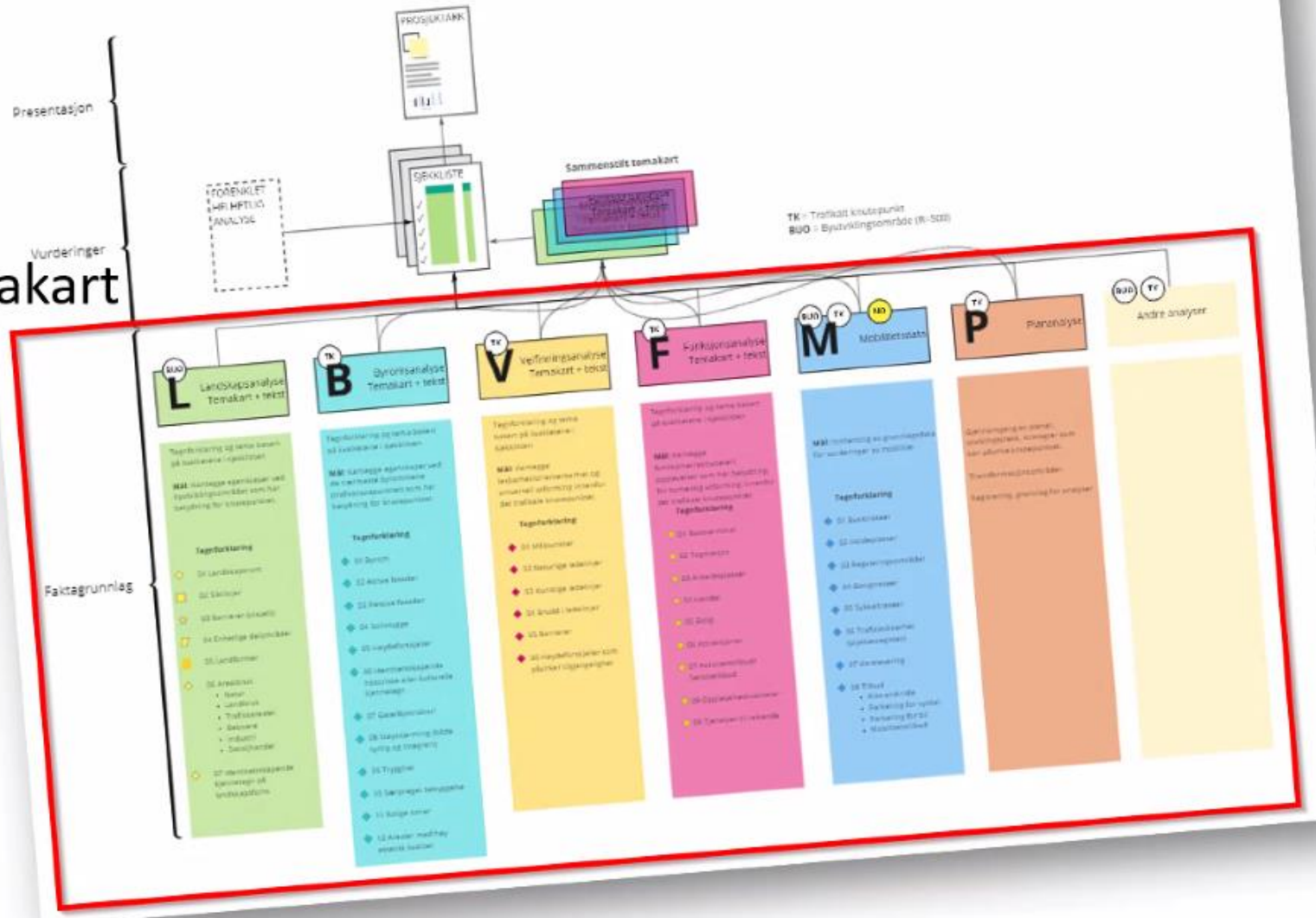
• Første gjennomgang av sjekkliste

- vurdere om enkelte temaer/kvaliteter er **uaktuelle**
- spesielt som bakgrunn for å innhente **riktige grunnlagsdata** i neste steg

Deloppgave 2		Deloppgave 3	
VEDKATEGORI	KVALITET	ANALYSE-OMRÅD	VEDLEGG
UNKSJONER	KVALITETSINDIKATORER	DATAGRUNNLAG	METODE
Fierfunksjonell arealbruk	Knutepunktet inneholder en blanding av ulike funksjoner (bolig, næring, service)	NO	Vurdering av om stedet inneholder et mangfold av funksjoner (bolig, næring mm)
Samling av målpunkter	Knutepunktet inneholder flere målpunkter som gjør at folk får dekket sine daglige behov innenfor knutepunktet		Kvalitativ vurdering av tilbud for ulike aldersgrupper (service, handel, kultur mm)
Mangfold av attraksjoner og aktivitetstilbud	Knutepunktet inneholder et variert rekreasjonstilbud som inviterer til opphold, aktivitet for ulike aldersgrupper		Kvalitativ vurdering av tilbud for ulike aldersgrupper (lek, trening, vegetasjon mm)
Sammenheng mellom funksjoner	Et nettverk av offentlige rom og forbindelser som sikrer helhet og sammenheng mellom lokale funksjoner - nabolag - byområde - byen		Vurdere funksjoner i sammenheng med byrom og forbindelseslinjer og se på om det er gode logiske kobling/sammenheng
Attraktive kantsoner	Bygninger med utadrettet virksomhet - særlig i 1. etg. - med aktivitet knyttet til innganger og byrommene de ligger inn til (kantsoner = overgang bygg - byrom)	TK	Vurdering av funksjoner i bygg og hvordan disse henvender seg ut i byrommet
Trygge omgivelser	Det skal oppleves trygt å oppholde seg eller bevege seg i knutepunktet til alle døgnetstider - god sosial kontroll		Vurdere om det er god belysning, funksjoner langs ferdselsårer og oppholdsarealer, trange/lange passasjer/bortseilte krokar
Sosial tilhørighet/felleskap	Det finnes steder og aktiviteter som er inkluderende og åpne for alle (uten sosiale/kulturelle/økonomiske hindringer) - offentlig tilgjengelige	NO	Vurdering av stedets aktiviteter, og om disse oppleves som tilgjengelige for brukere og om overgangene mellom offentlig / privat oppleves avklart for

Steg 3

- Faktagrunnlag
 - Innhente grunnlagsdata
 - Utarbeide nødvendige temakart



Steg 4

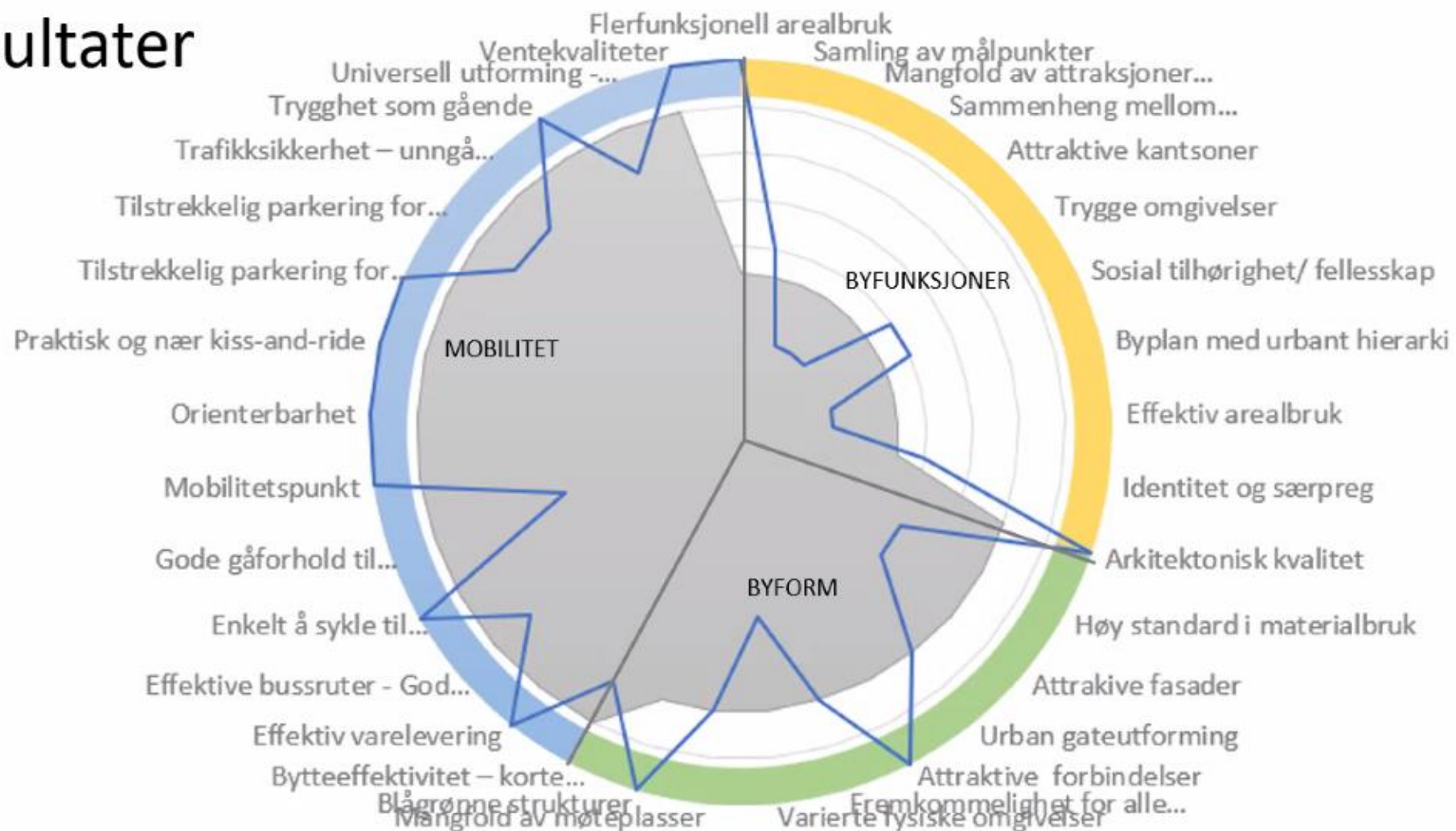
- Detaljert gjennomgang av sjekkliste
 - Vurdering av verdi på hver kvalitet (1-4)
 - Veiledning til hvordan kvaliteter skal vurderes

Deloppgave 2			Deloppgave 3			
HOVEDKATEGORI	KVALITET	KVALITETSINDIKATORER	Analyse-område	DATAGRUNNLAG	METODE	VEDLEGG
BYFUNKSJONER	Fierfunksjonell arealbruk	Knutepunktet inneholder en blanding av ulike funksjoner (bolig, næring, service)	NO	Kartfesting av funksjoner iht funksjonsanalyse F (alle tema)	Vurdering av om stedet inneholder et mangfold av funksjoner (bolig, næring mm)	
BYFUNKSJONER	Samling av målpunkter	Knutepunktet inneholder flere målpunkter som gjør at folk får dekket sine daglige behov innenfor knutepunktet		Kartfesting av funksjoner iht funksjonsanalyse F (alle tema)	Kvalitativ vurdering av tilbud for ulike aldersgrupper (service, handel, kultur mm)	
BYFUNKSJONER	Mangfold av attraksjoner og aktivitetstilbud	Knutepunktet inneholder et variert rekreasjonstilbud som inviterer til opphold, aktivitet for ulike aldersgrupper		Kartfesting av funksjoner iht funksjonsanalyse F (alle tema)	Kvalitativ vurdering av tilbud for ulike aldersgrupper (lek, trening, vegetasjon mm)	
BYFUNKSJONER	Sammenheng mellom funksjoner	Et nettverk av offentlige rom og forbindelser som sikrer helhet og sammenheng mellom lokale funksjoner - nabolag - byområde - byen		Kartfesting av funksjoner iht funksjonsanalyse F (alle tema) og Byromsanalyse B (enkelte tema)	Vurdere funksjoner i sammenheng med byrom og forbindelselinjer og se på om det er gode logiske kobling/sammenheng	
BYFUNKSJONER	Attraktive kantoner	Bygninger med utadrettet virksomhet - særlig i 1. etg. - med aktivitet knyttet til innganger og byrommene de ligger inntil (kantoner = overgang bygg - byrom)		Kartfesting av funksjoner iht funksjonsanalyse F (alle tema)	Vurdering av funksjoner i bygg og hvordan disse henvender seg ut i byrommet	
BYFUNKSJONER	Trygge omgivelser	Det skal oppleves trygt å oppholde seg eller bevege seg i knutepunktet til alle døgnets tider - god sosial kontroll	TK	Funksjonsanalyse F (alle tema)	Vurdere om det er god belysning, funksjoner langs ferdselsårer og oppholdsarealer, trange/lange passasjer/bortlemte krokar	Eiendomskart, arealplaner
BYFUNKSJONER	Sosial tilhørighet/fellesskap	Det finnes steder og aktiviteter som er inkluderende og åpne for alle (uten sosiale/kulturelle/økonomiske hindringer) - offentlig tilgjengelige	NO	Byromsanalyse B (enkelte tema) + Intervjuer, brukerundersøkelser	Vurdering av stedets aktiviteter, og om disse oppleves som tilgjengelige for brukere og om overgangene mellom offentlig/privat oppleves avklart for publikum	



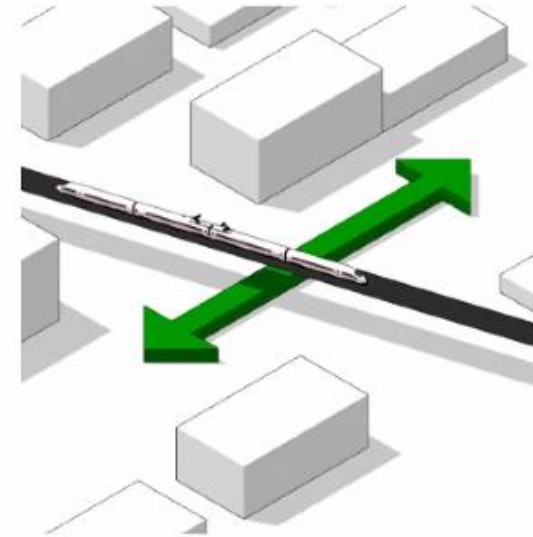
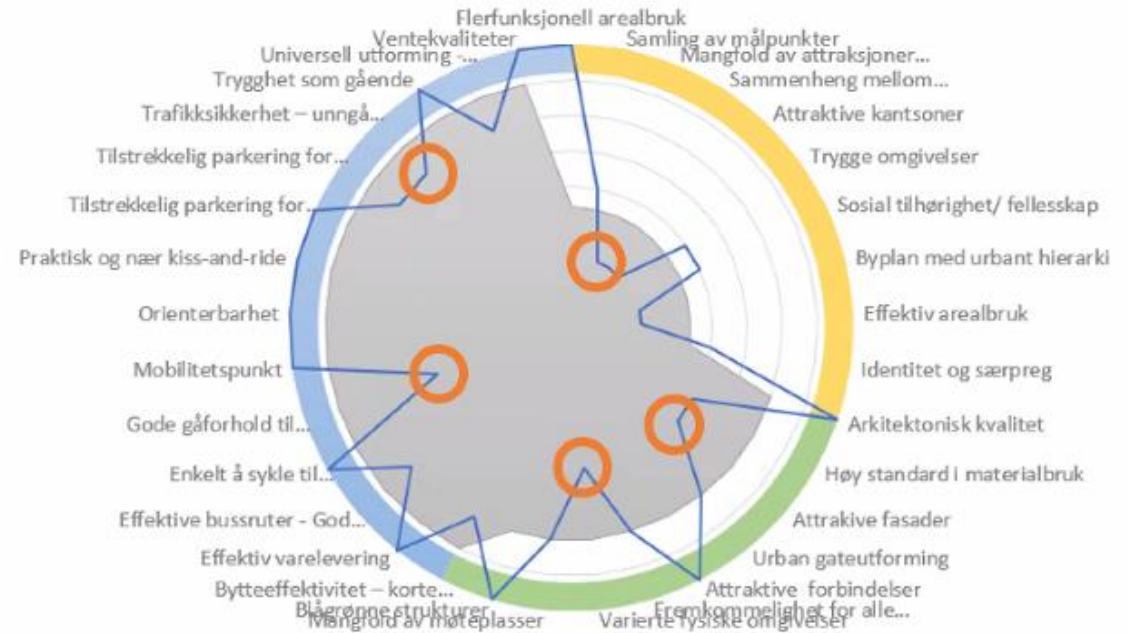
Steg 5

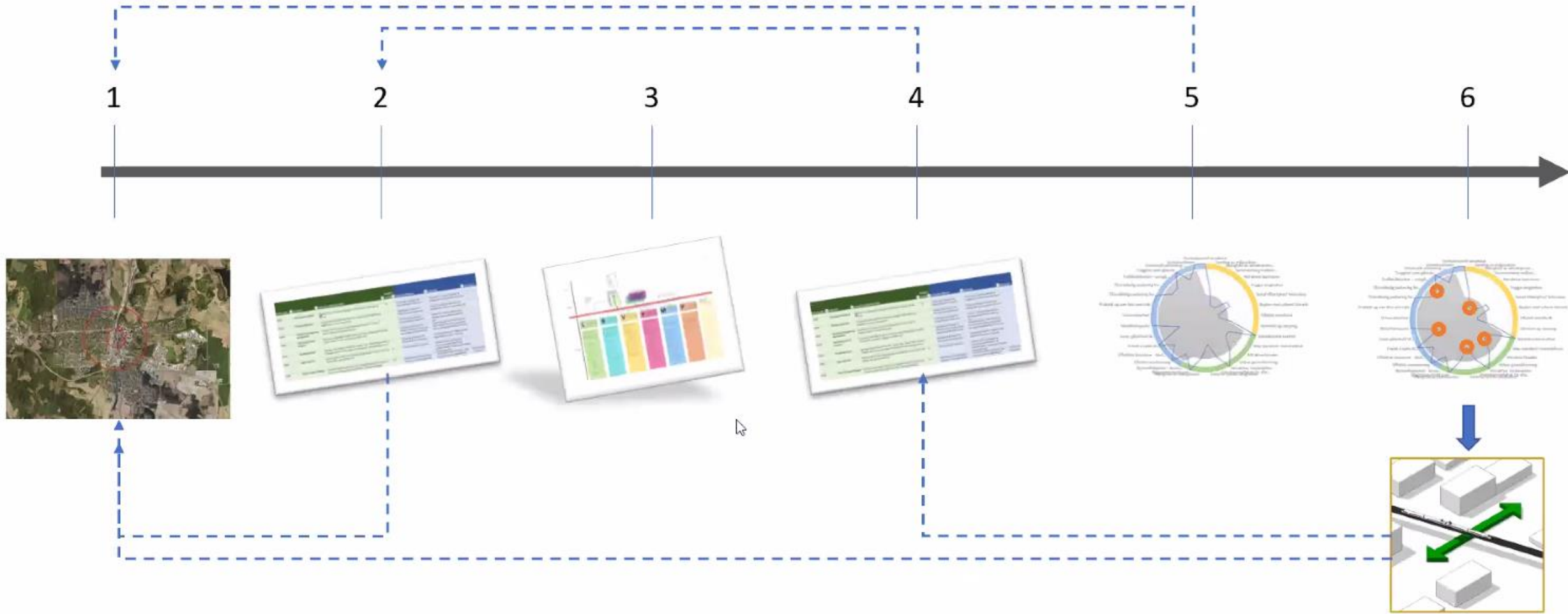
- Sammenstille resultater
 - Kvalitetsrose



Steg 6

- Vurdere hvilke kvaliteter som skal **prioriteres**, basert på funnene i steg 5
- Vurdere hvilke konkrete tiltak (prinsipper for utforming) som kan gjøres for å skape **god balanse mellom trafikale og bymessige hensyn**.





Midtveisseminar

- **Deloppgave 1:** Kartlegge **aktører**, konkretisere deres **behov** og eventuelle **interessekonflikter**
- **Deloppgave 2:** Konkretisere overordnende føringer > **definere kvaliteter** – både for bymessig utforming og framkommelighet
- **Deloppgave 3:** Definere **metoder** for vurdering av kvaliteter (knyttet til deloppgave 2)
- **Deloppgave 4:** Utarbeide **prinsipper for utforming** av knutepunkter – som forener bymessighet med gode transportløsninger
- *Deloppgave 5: **Prosjektark** – utvikle en felles mal som kan benyttes for presentasjon og kvalitetsvurdering*
- *Deloppgave 6: **Eksempler** på gode løsninger fra inn og utland (mal for prosjektark benyttes)*
- *Deloppgave 7: **Analyser og tiltak** for utvalgte knutepunkter (mal for prosjektark benyttes)*

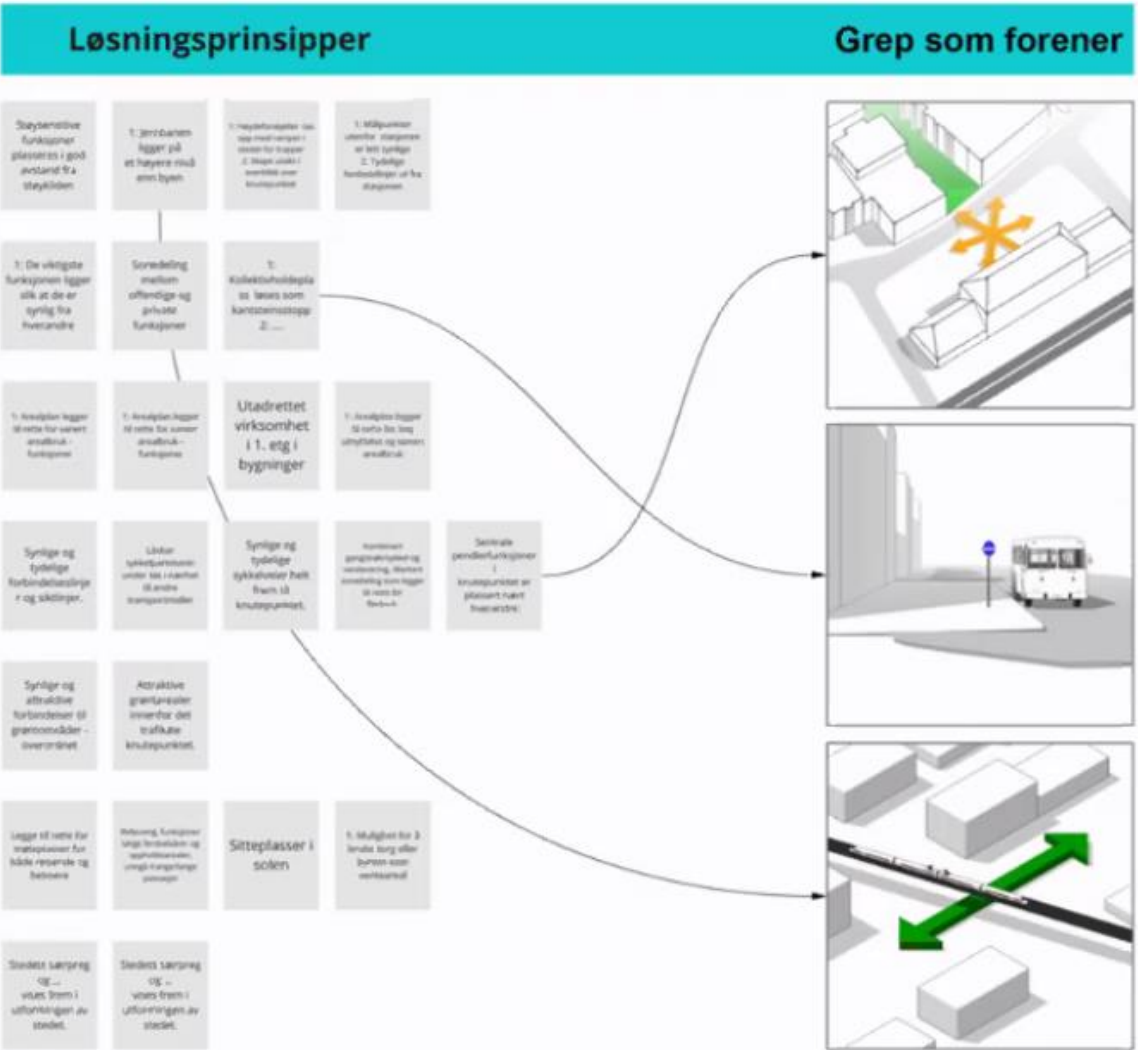
Deloppgave 4: Utarbeide prinsipper for utforming av knutepunkter

Det skal søkes løsninger og grep som forener bymessighet med gode transportløsninger:

LØSNINGSPRINSIPPER
(konkrete tiltak knyttet til den enkelte kvalitet)

GREP SOM FORENER BYMESSIGHET OG MOBILITET
(Overordnede grep i den fysiske planleggingen som forener de ulike kvalitetsdimensjonene)

Kvalitet
Arkitektonisk kvalitet
Byplan / Arealbruk
Flerfunksjonalitet
Transport / Grønn mobilitet
Blågrønne strukturer
Møteplasser /Sosiale fellesskap
Identitet og særpreg



Analyse og undersøkelse av utvalgte knutepunkt

Sandvika

Fleksible løsninger/
midlertidighet



Ski

Utforming av
fylkesveier



Jessheim

Utforming av
hybridterminal



3.2 Parkeringsprosjektet



4. Kollektivforbindelser og transportinfrastruktur

- Fylkeskommunen som samferdselsaktør og samfunnsutvikler v/ Jon-Terje Bekken, VFK
- Utdfordringer i planlegging og gjennomføring av transportinfrastrukturtiltak v/ Jostein Berger Meisdalen, Bane NOR
- Refleksjoner



Kollektivforbindelser og transportinfrastruktur

Refleksjoner og gruppearbeid



Refleksjoner

▶ SAMARBEID, FORSTÅELSE OG PROSESS:

- Hvilke grep kan de ulike aktørene ta for å sammen sikre mer forutsigbare, forankrede og koordinerte planprosesser?
- Hvordan kan aktører samarbeide også når vi ikke er enige?
- Hensiktsmessig samarbeidsform – hvilken samarbeidsform passer til hvilket plannivå?
- Hva kan vi lære av tidligere samarbeid? (mandat, avtalebasert, samtidighet, prioritet, forutsigbarhet)

5. Eventuelt

