



Oslo

Bybåndssamarbeid

Møte på ledernivå

4. juni 2020



Dagsorden

1. Velkommen
2. Status for arbeidet i bybåndssamarbeidet
3. Bybåndssamarbeidet høsten 2020
4. Eventuelt



2. Status for arbeidet i bybåndssamarbeidet



«Smakebiter» fra arbeidsgruppemøtene

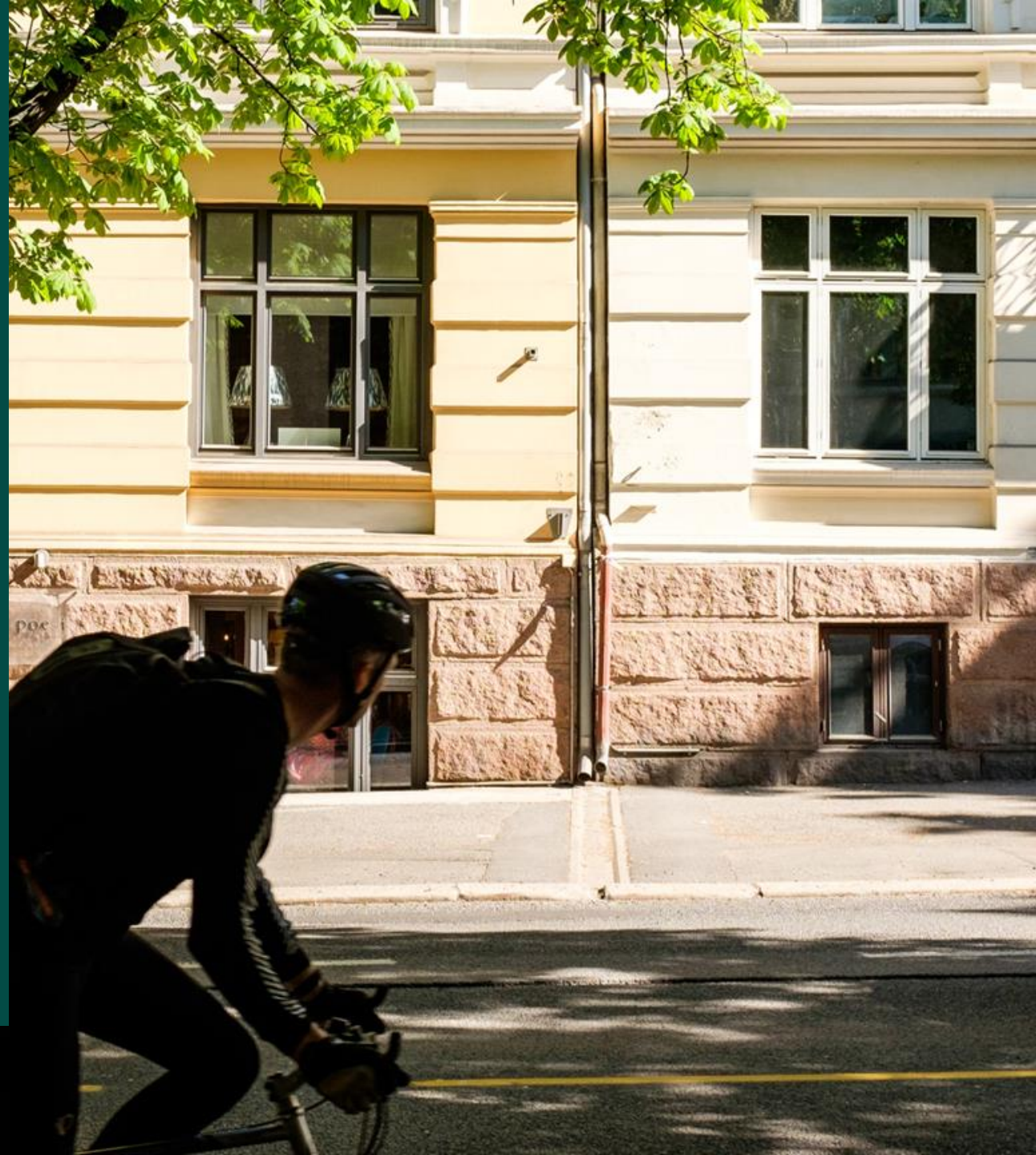
► Fire arbeidsgruppemøter våren 2020

- 30. januar 2020:
 - Oslo kommunes plan for sykkelveinett
- 27. februar 2020:
 - Lillestrøm kommunes arbeid med måling av kvalitet i by
- 26. mars 2020 - avlyst
- 23. april 2020:
 - Bane NORs evaluering av sykkelhotell og sykkelparkering ved togstasjonen
- 28. mai 2020:
 - Sykkel i Oslo: trinnvis gjennomføring og kommunikasjon





Plan for sykkelveinettet i Oslo



Veien til målet brolagt med planer?

- ▶ **Hvordan:** Sykkelstrategien
 - Et av mange tiltak er å bygge ut et sammenhengende og finmasket sykkelveinett
- ▶ **Hvor:** Plan for sykkelveinett i Oslo
- ▶ **Hva:** Oslostandarden for sykkeltilrettelegging
- ▶ **Når:** Handlingsplan for sykkelveinettet til 2025



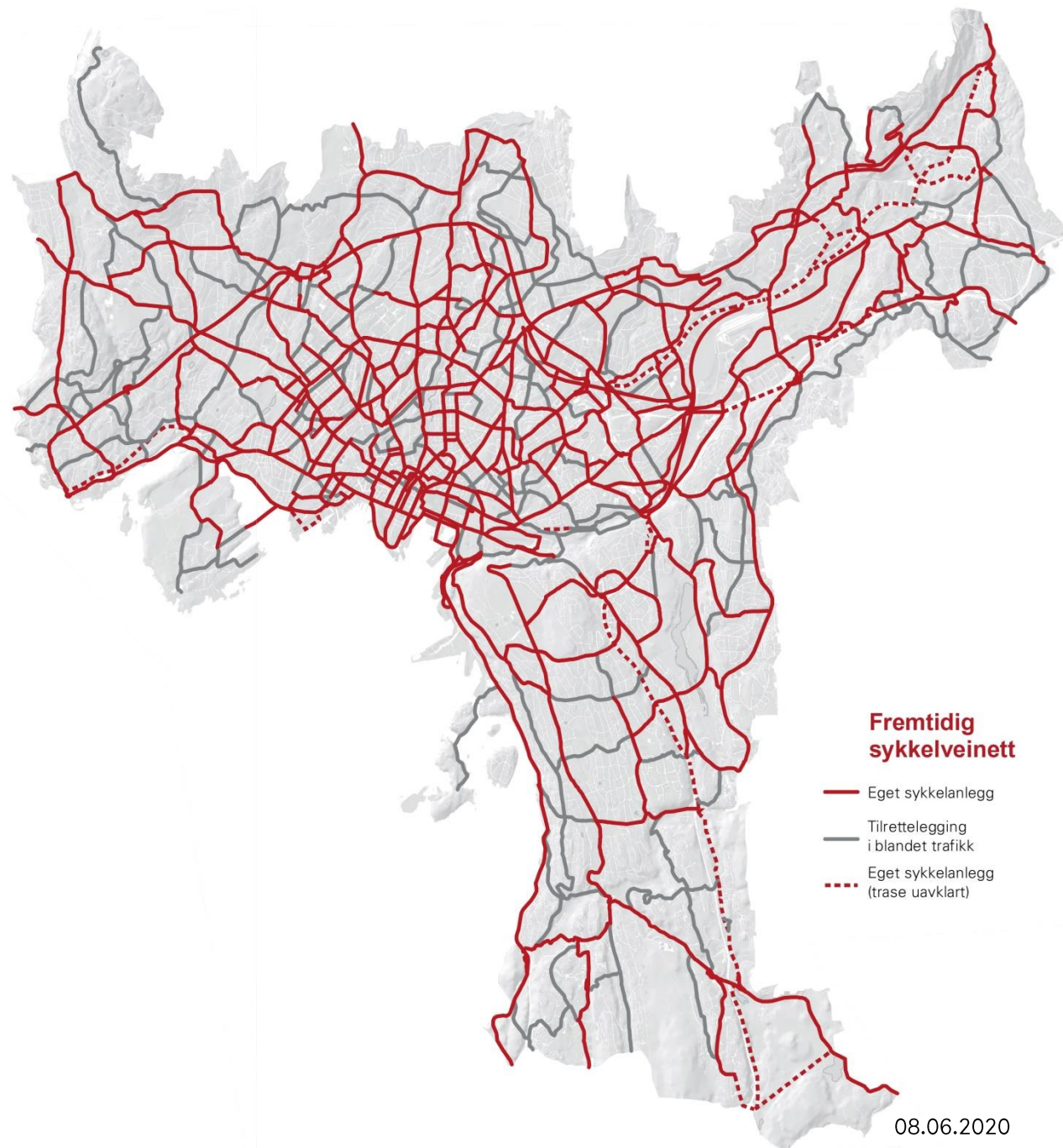
Plan for sykkelveinettet i Oslo

- ▶ Mål med planen:
 - Bedret tilgjengelighet til sykkelveinettet
 - Trafikksikkert og attraktivt å sykle for alle
- ▶ Basert på kartlegging av dagens veinett, reisemønster, befolkningsfordeling, målpunkter og spørreundersøkelser
- ▶ Utarbeidet i samarbeid med Statens Vegvesen
- ▶ Vedtatt av bystyret mai 2018



Sykkelveinettet

- ▶ 530km nett (ca. 210km er bygget)
- ▶ Bygges innen 2040
- ▶ Sammenhengende og tett nett
- ▶ Færre systemskifter
- ▶ Tilrettelagt i sentrum
- ▶ Høy standard og bedre trygghet gir flere syklister
- ▶ 85 % av Oslos befolkning bor innenfor 200m fra sykkelveinettet



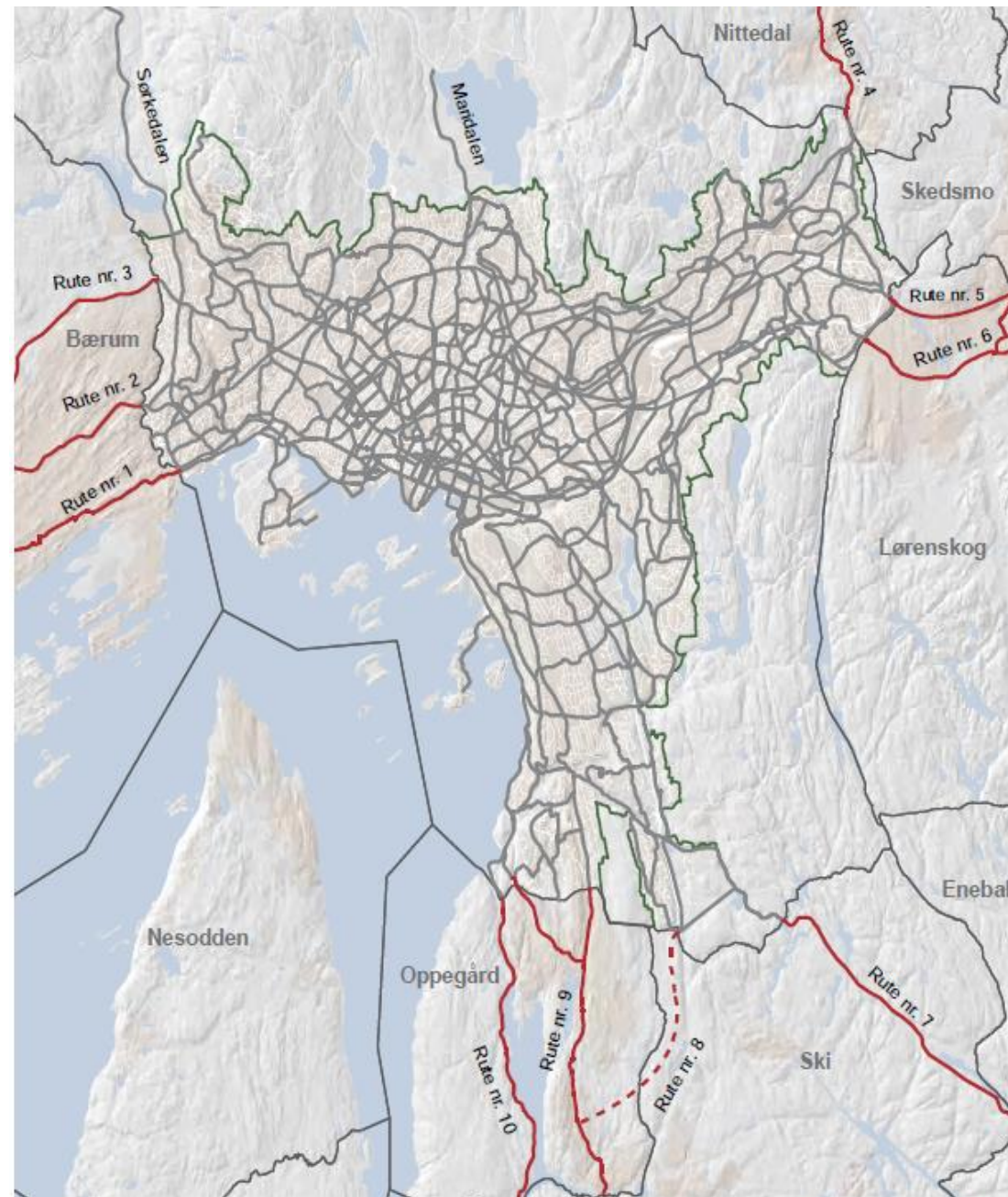
Fylkeskryssende ruter

- ◆ Skal kjennetegnes ved at:
 - De har samme standard eventuelt et høystandard systemskifte
 - Gjennomføring utbygging koordineres
 - Sykkelveivisninsskilting er sammenhengende
 - Driftsstandard er lik

Fremtidig sykkelveinett

- Fylkeskryssende ruter
- - Fylkeskryssende ruter (trase usikkert)
- Ruter i Oslo
- Markagrense (Oslo kommune)

5 km



Råd til andre kommuner

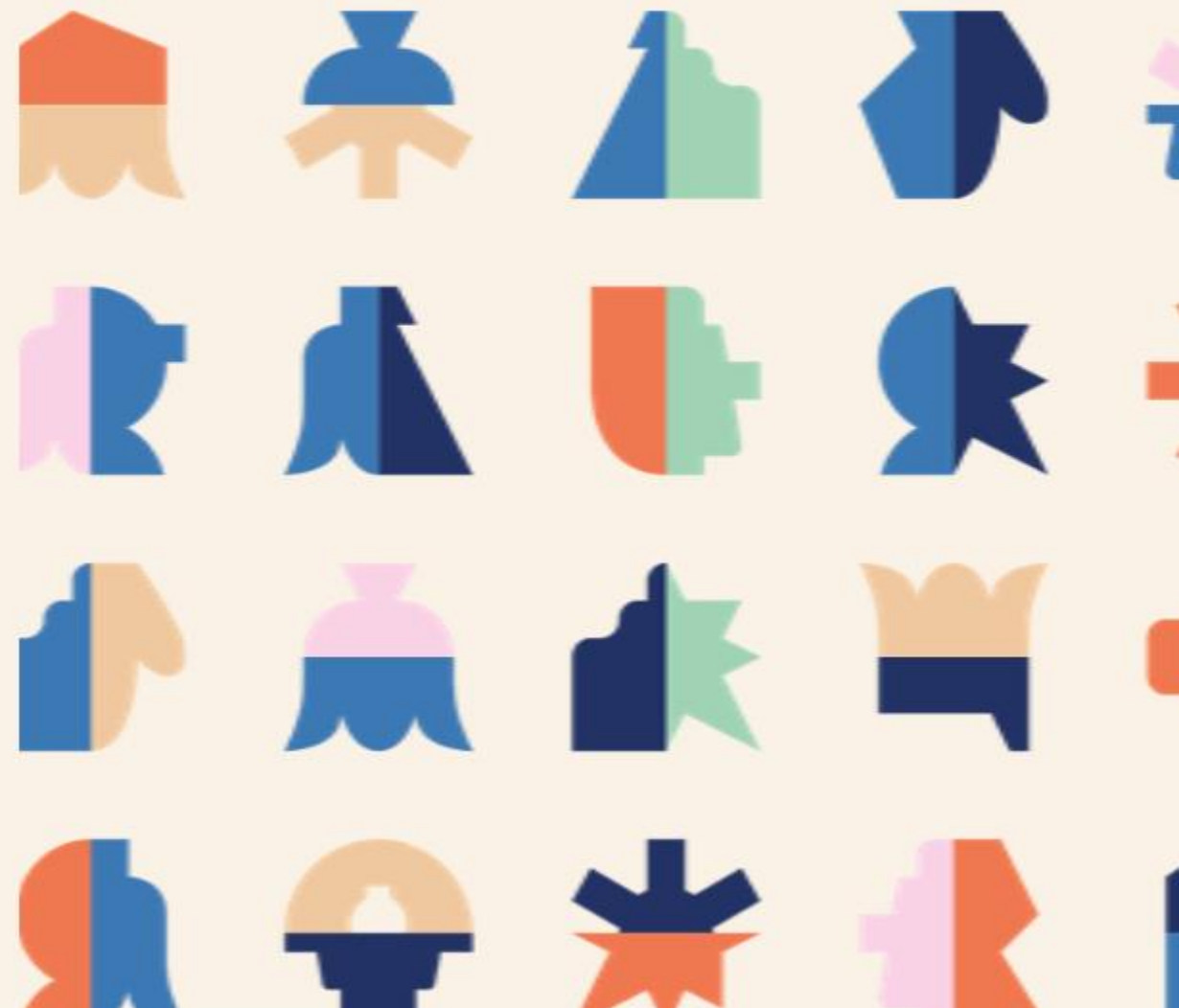
- ▶ Ikke stopp ved målene: Lag planer om hvordan de skal oppfylles
- ▶ Spør målgruppen om hva de ønsker
- ▶ Konkrete handlingsplaner bidrar til budsjettprosesser
- ▶ Infrastruktur er ikke nok til å endre folks ønsker, Oslo bruker kampanjer og støtteordninger til å få flere til å sykle
- ▶ Husk drift og vedlikehold, også vinterstid



Presentasjonen er tilgjengelig på:
<https://storymaps.arcgis.com/stories/108bd0bc6b634b8e90ed75f408f74700>

Måling av kvalitet i by

Kunnskap, fakta, indikatorer og anbefalinger



Fakta er viktig!

Stort utbyggingspress i Lillestrøm

by

Politikeropplæring

Tar i bruk nye verktøy og teknologi

Metoder for å måle kvalitet:

1. Sammenligne med anbefalinger fra forskning og rapporter
2. Sammenligne med analyser fra andre byer
3. Bruke eget arbeid som indikator:
 - Byutviklingsplanen
4. 3D og BIM modeller for sol/skygge og volumer



Kunnskapsbasert byutvikling

[Kunnskapsbasert byutvikling](#)[Offentlige uterom](#)[Grøntområder](#)[Torg](#)[Park](#)[Lekeplasser](#)[Kvartaler](#)[Vegetasjon](#)[Grønne arealformål i reguleringsplaner](#)[Solanalyse](#)[Tetthetsanalyser](#)[Ballfelt, skolegård og nærmiljø](#)

Faktiske og målbare utfordringer og muligheter

Anbefalinger med fokus på bykvalitet



Lillestrøm Skatepark



Kunnskapsbasert byutvikling

Kunnskapsbasert byutvikling

Offentlige uterom

Grøntområder

Torg

Park

Lekeplasser

Kvartaler

Vegetasjon

Grønne arealformål i reguleringsplaner

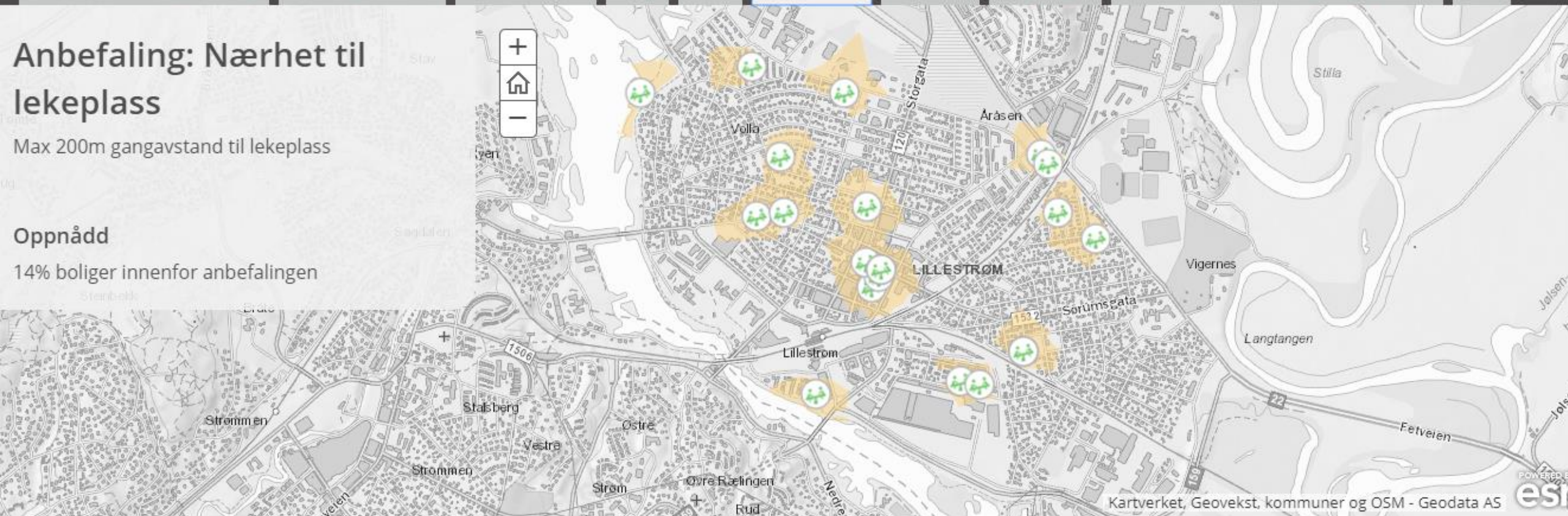


Anbefaling: Nærhet til lekeplass

Max 200m gangavstand til lekeplass

Oppnådd

14% boliger innenfor anbefalingen



Sykkelparkering

Tilbud og erfaringer

Sykkel i Bane NOR

- En stor del av befolkningen i byområdene reiser med tog og kollektiv
- Stor andel bor i sykkel- og gangavstand fra stasjonen (1-3 km)
- Bedre tilrettelegging i knutepunktene kan
 - øke andelen som bruker sykkel på del av reisen
 - frigjøre parkeringskapasitet til de som virkelig trenger det, eller til andre formål



Plutselig var sykkelhotellet der



Hvorfor?

Bygget sykkelhotell i 5 år, vi vet ikke om vi gjør det «riktig»

- Hvilken løsning som fungerer godt for de som benytter tilbudet
- Hvorfor disse løsningene oppfattes som gode
- Hva som kan forbedres

BANE NOR

Anbefalinger

- Utvid vanlig sykkelparkering
- Mer overdekket vanlig sykkelparkering
- Ha en høy standard på opprydning
- Flere stativer som gjør låsing lett og raskt
- Videreutvikle hotellene som et kvalitetsnisjeprodukt
- Utvikle sykkelparkering der etterspørselen er høy
(sykkelparkering 3.0 = integrasjon med godt byrom)





Oslo

Hvordan Tidoble sykkelvei- utbyggingen

Andrine Gran, Bymiljøetaten



Trinn 0 - Du må ha forankring og politisk støtte

Våre fem trinn

1. Vedlikehold og lovlighet
2. Synlighet
3. Sikkerhet og tilgang
4. Trygghetsfølelse
5. Kapasitet og brukeropplevelse.



Hvorfor skal vi gjøre dette?

Hvordan skal vi gjøre dette?

Husk å fortelle om resultatene!

År 1 - Vedlikehold og lovlighet (trinn 1)



År 1- 2: Sikkerhet, tilgang og synlighet (trinn 3)



År 2-4 Trygghetsfølelse (trinn 4)

Opplevd trygghet er avgjørende for å få flere til å sykle.

Motstrøms sykkelfelt i enveiskjørt gate. Vurder ÅDT opp mot gatas funksjon.

Det bør være samsvar mellom opplevd trygghet og sikkerhet.



Trinn 5 - Kapasitet og brukeropplevelse (slutter aldri)

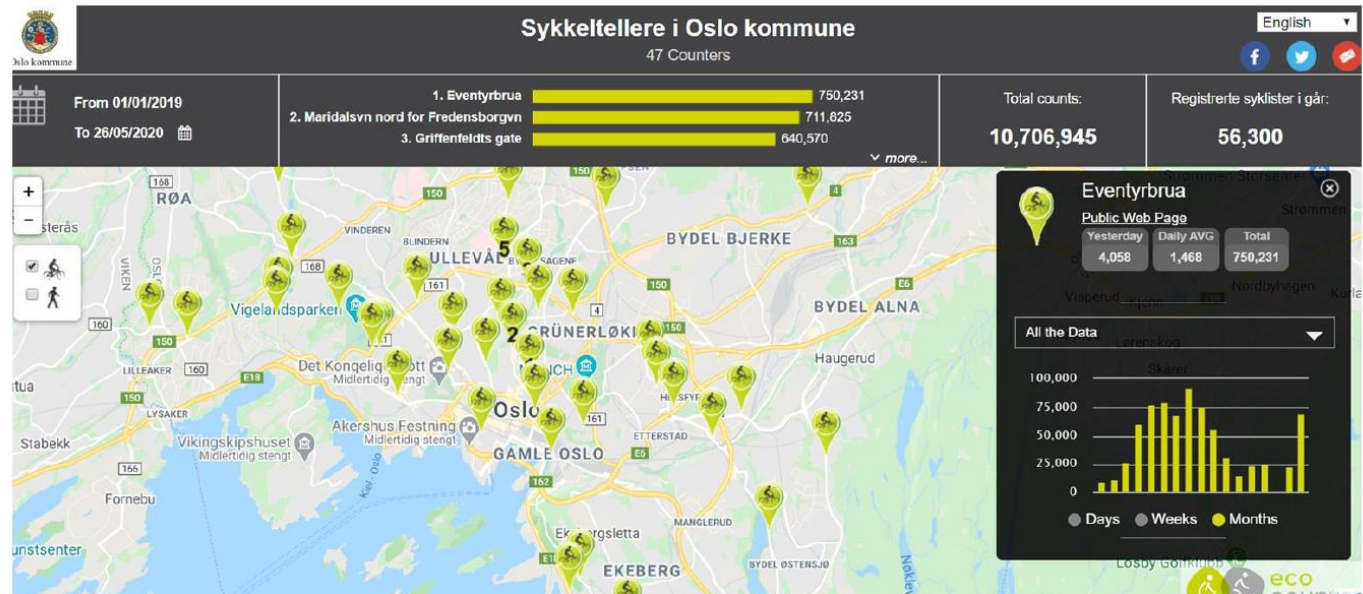


Torggata - Oslos første sykkelgate

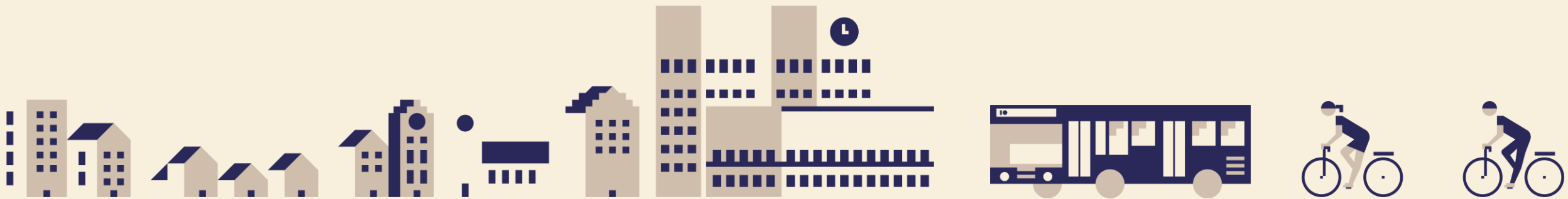
Kontinuerlig tiltak for å redusere biltrafikk har vært nødvendig.

Viktig å skape gode forhold for varelevering.

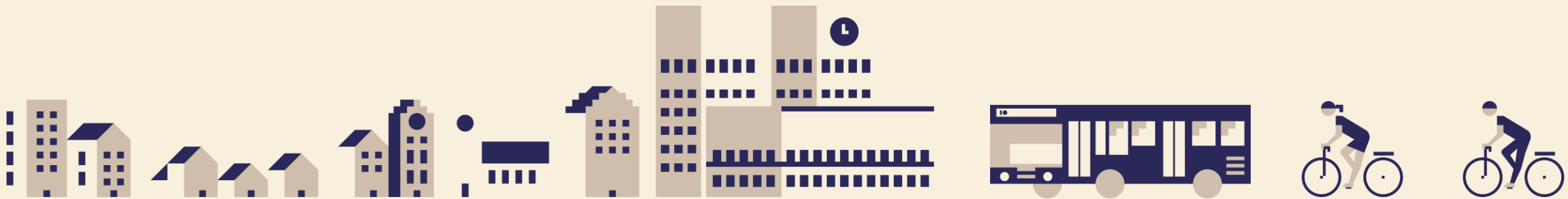
Dokumenter resultater



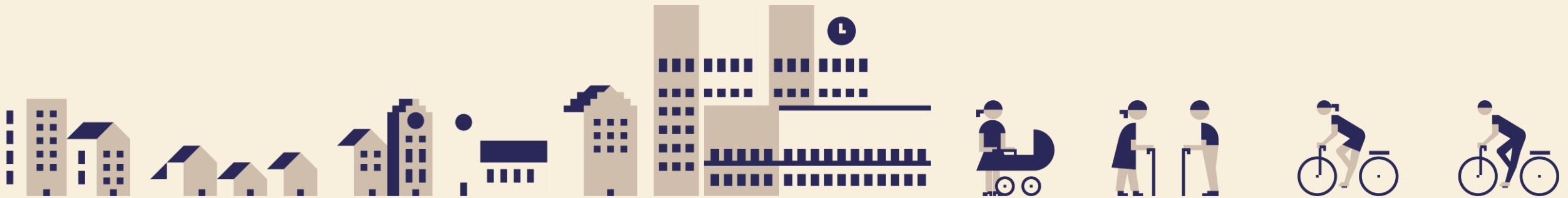
Kort orientering om status i knutepunktprosjektet



Kort orientering om status i parkeringsprosjektet



3. Bybåndssamarbeidet høsten 2020



Bybåndssamarbeidet (H1) - forslag til møteplan høsten 2020

Møtegruppe	Tidspunkt	Hovedtema for møtene	Tema*
Arbeidsgruppen	27. august kl. 9-12	KVU Godsterminalstruktur i Oslofjordområdet	4
Arbeidsgruppen	24. september kl. 9-12	Varehandel og logistikk	2
Arbeidsgruppen	22. oktober kl. 9-12	Handel, næring og flerfunksjonalitet	2
Arbeidsgruppen	19. november kl. 9-12	Demografi og boligsosiale hensyn ved fortetting rundt knutepunkt	2, 4, 5
Møte på ledernivå	10. desember kl. 9-12		

Liste over prioriterte temaer

1. Aktuelle områder for særlig bymessig fortetting/overordnet senter- og knutepunkthierarki
2. Felles metoder og prinsipper for fortetting og transformasjon med fokus på kvalitet
3. Sammenhengende forbindelser for gående og syklende i bybåndet
4. Store samferdselsprosjekter i bybåndet
5. Felles kunnskapsgrunnlag i bybåndet – kart og data

4. Eventuelt



Takk for møtet!

