



Oslo

Hvordan ligger vi an med å nå regional plans mål?

Gjennomgang av  
indikatorrapporteringen for  
2019

17.02.2022

Axel Sveaass  
Plan- og bygningsetaten, Oslo kommune

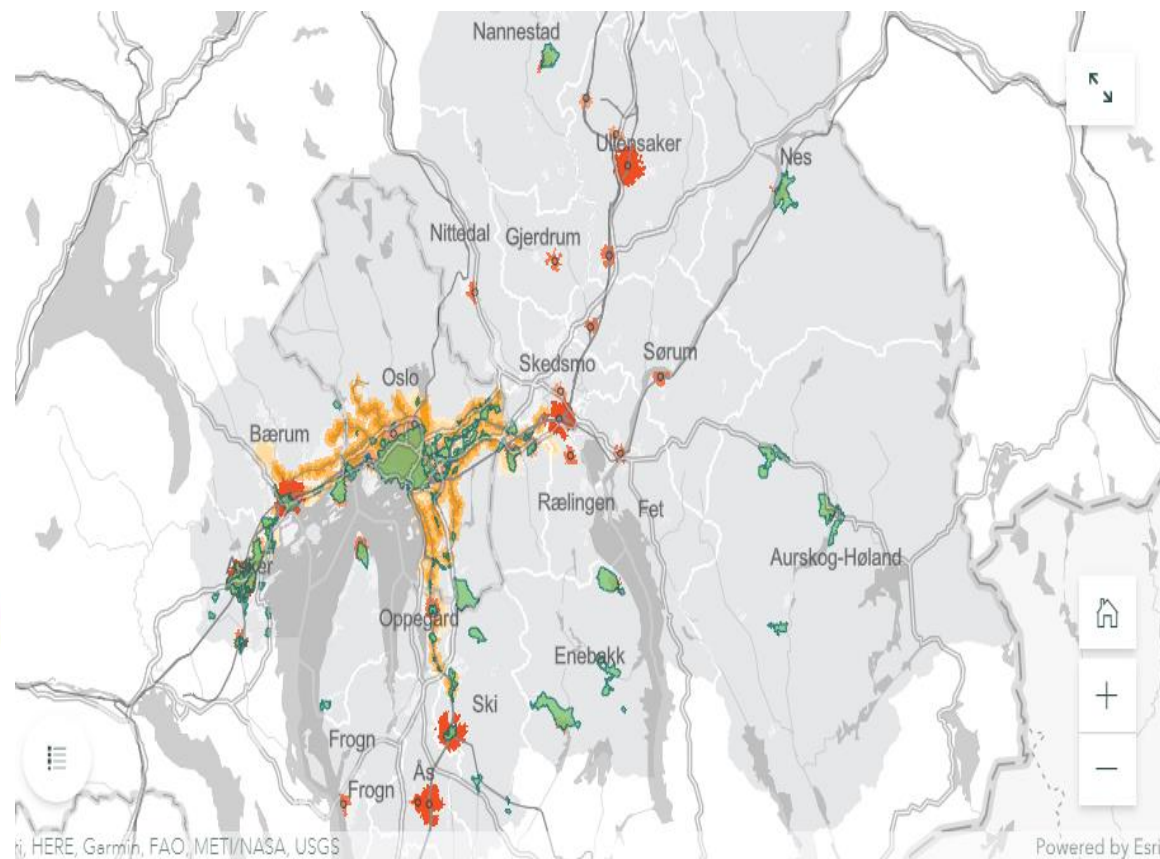
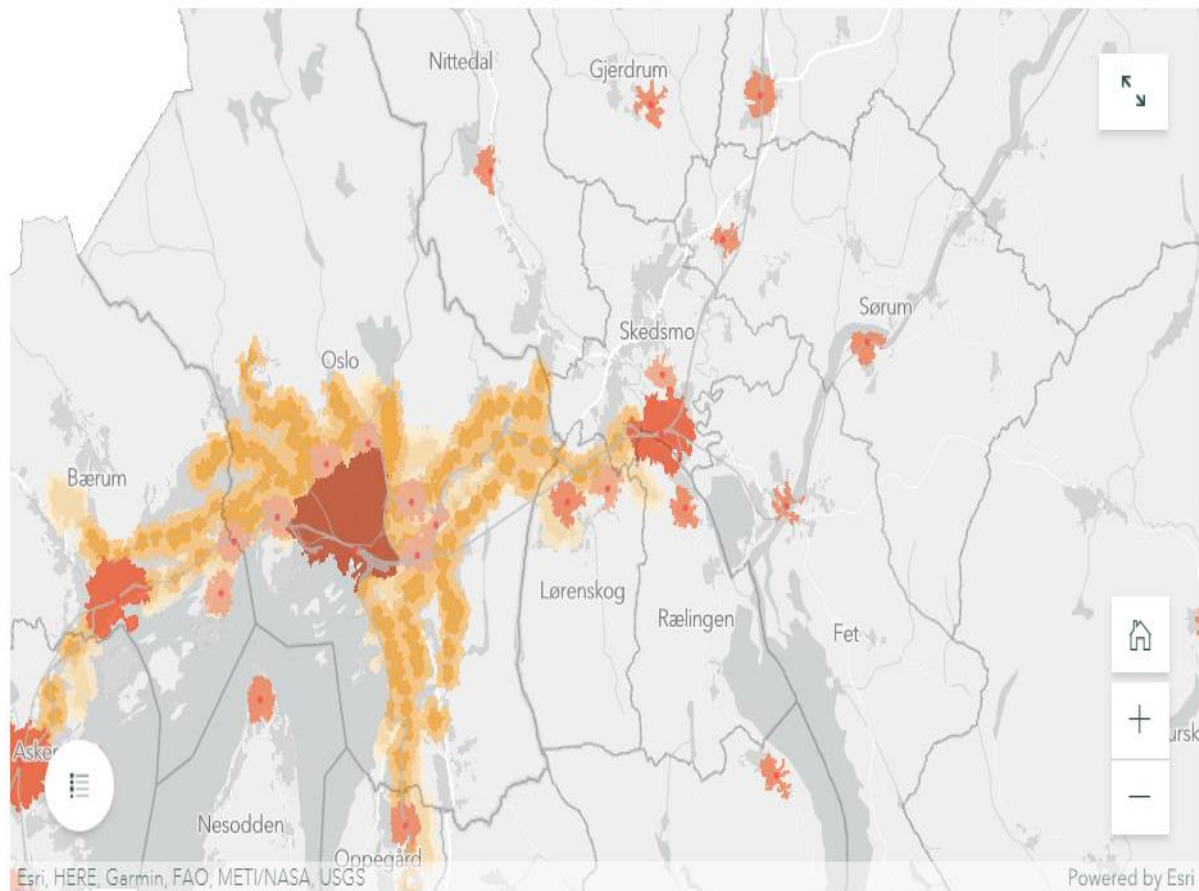


# Hovedfunn fra 2016-2018 – et tilbakeblikk

- ▶ Regionen vokser gjennom fortetting, men med store regionale forskjeller
- ▶ Vedtatt årlig omdisponering av jordbruksareal har nesten tredoblet seg
- ▶ Boliger og arbeidsplasser lokaliseres i stor grad i gangavstand til kollektiv – for planområdet som helhet
- ▶ Grønn grense – stor variasjon i hvordan kommunene definerer vekstavgrensning
- ▶ Økende bruk av parkeringsnormer, men stor variasjon i hva som tillates
- ▶ Trafikkmengden for lette kjøretøy i regionen går ned, og antall kollektivreiser har økt
- ▶ Klimagassutslipp fra veitrafikk går ned, og elbilandelen øker



# 2019-rapport i form av Storymap!



*Anbefalt gangavstand fra knutepunkt i prioriterte vekstområder*

Grønn grense og gangavstandssoner for bolig

# Byspredning fortetting og planlegging

- Utbyggingsmønsteret skal være arealeffektivt
- Vekst skal skje gjennom fortetting og spredt utbygging skal begrenses
- Mer konsentrert vekst, rundt knutepunkt og innenfor eksisterende byggesone



# Skjer veksten gjennom fortetting eller byspredning?

## Oslo og Akershus 2016–2018:

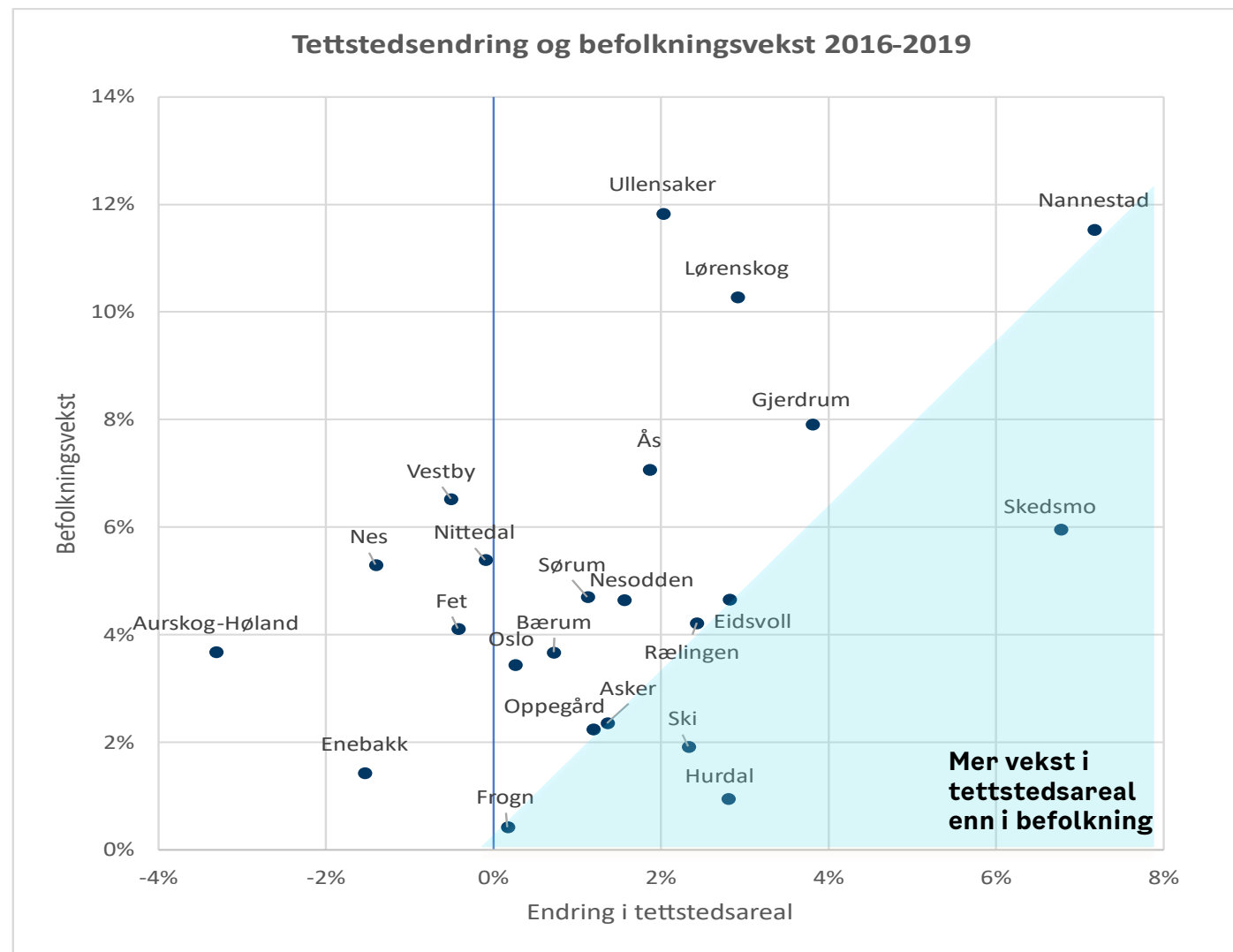
1,1 % vekst i tettstedsareal

2,8 % vekst i befolkning

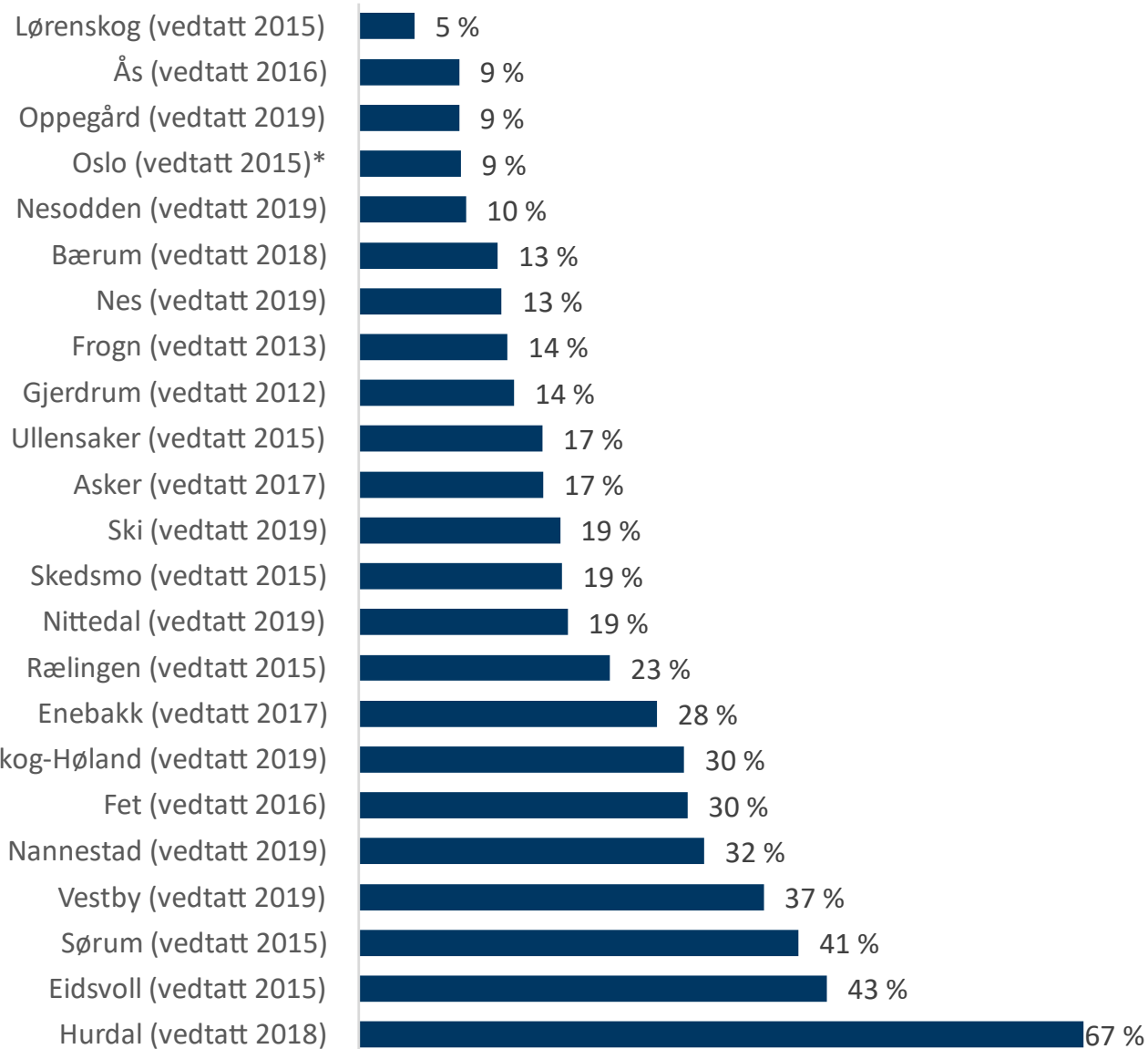
## Oslo og Akershus 2016–2019:

1,1 % vekst i tettstedsareal

4,2 % vekst i befolkning



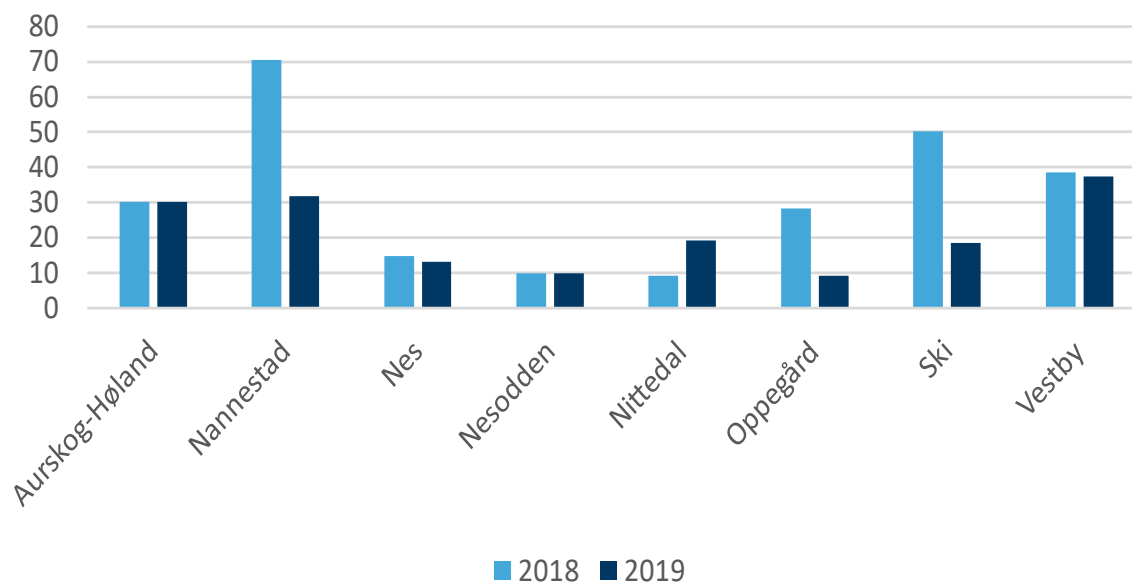
## Arealreserve for bebygd areal i gjeldende kommuneplan (fremtidig/eksisterende)



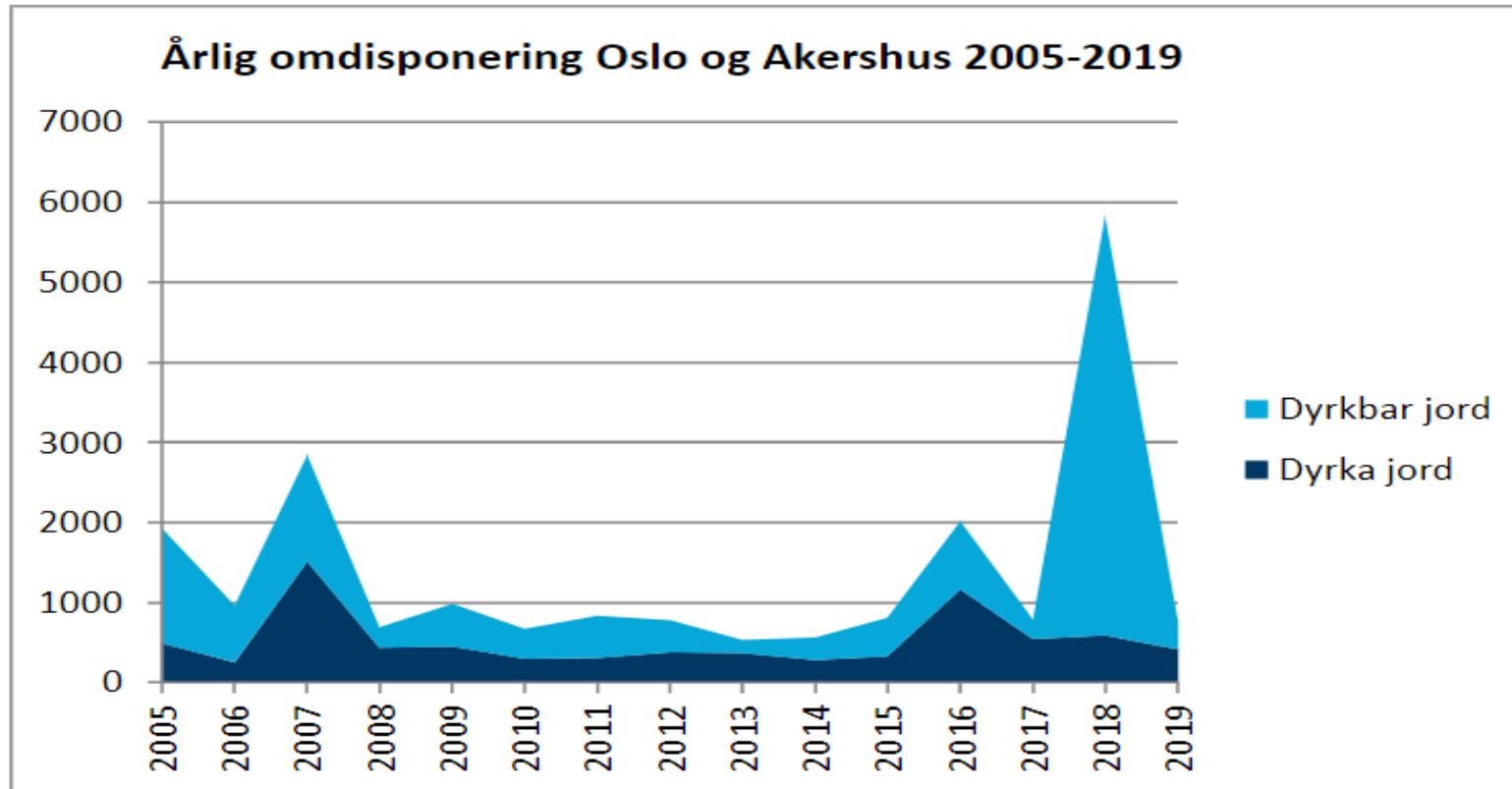
*Vedtaksår for planen i parentes. Gjeldende kommuneplan per 2019.*

*Legges det til rette for vekst innenfor eksisterende byggesone?*

## Arealreserve for bebygd areal i gjeldende kommuneplan (fremtidig/eksisterende) i %



# Mindre omdisponert jordbruksareal

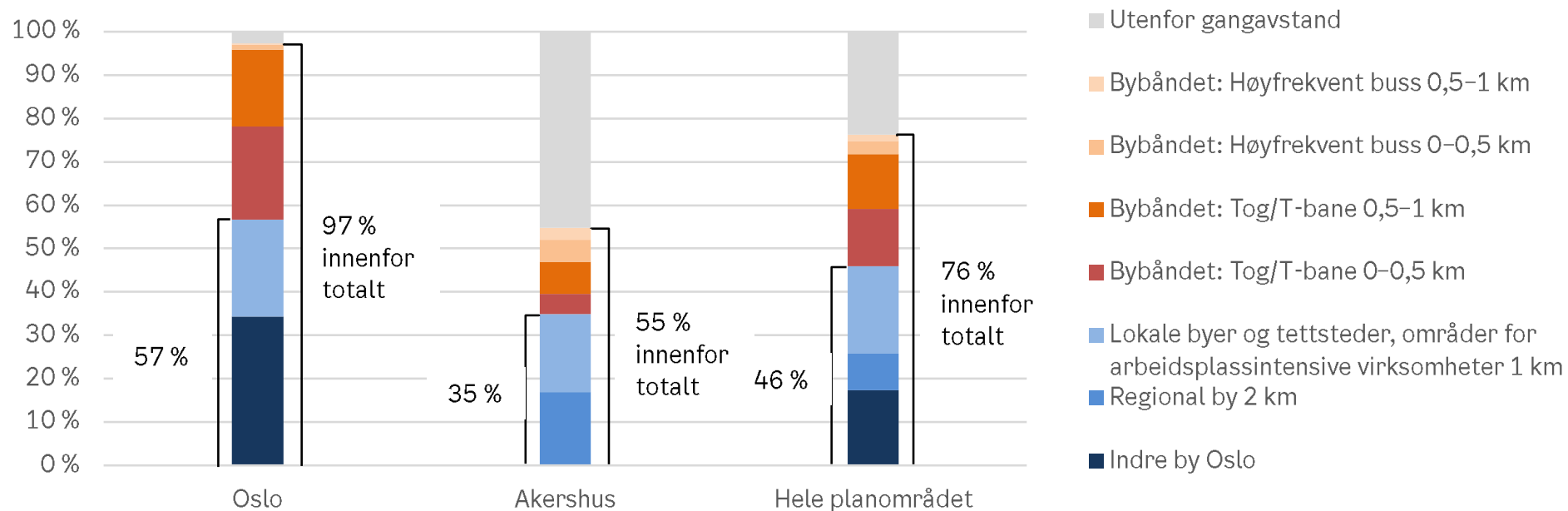


# Lokalisering av vekst i bolig og næring

- Hoveddelen av veksten i boliger og arbeidsplasser skal konsentreres til prioriterte vekstområder
- Gangavstand bør være styrende for arealutviklingen
- Regionale byer og arbeidsplasskonsentrasjoner skal styrkes



# Nybygde boliger 2018-2019 innenfor gangavstand til knutepunkt i prioriterte områder

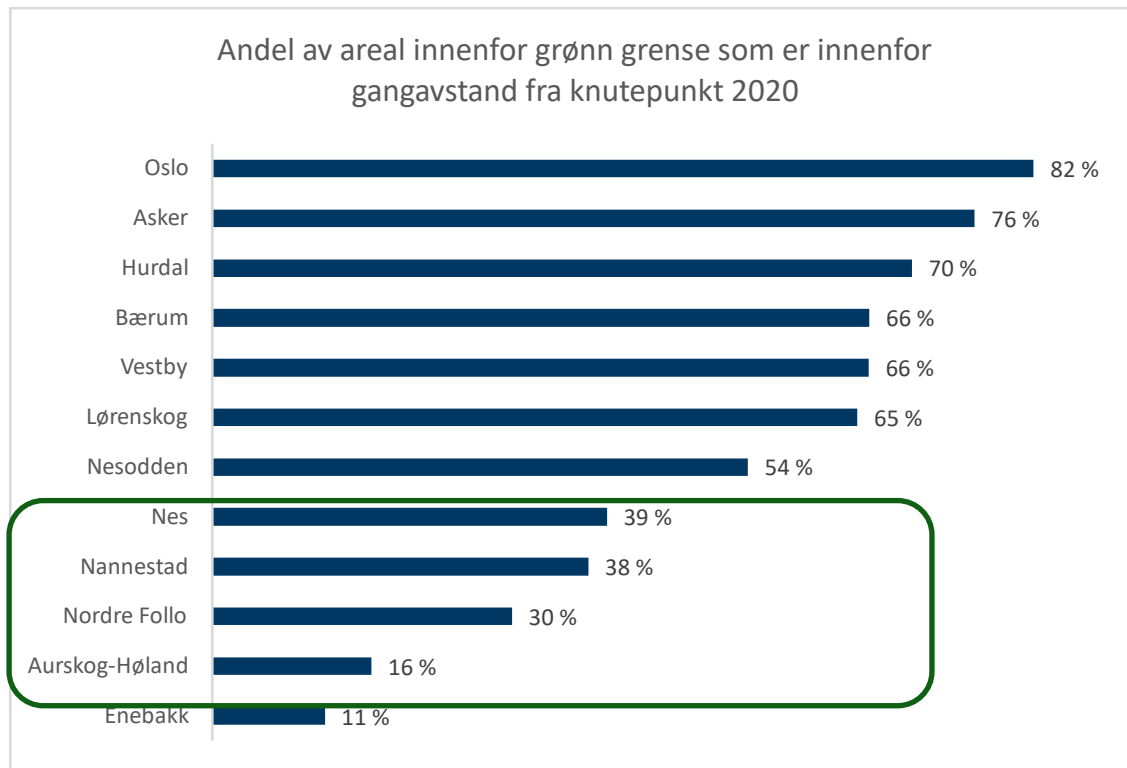


- ◆ 2016-2018:
- Totalt: 74 %
  - Akershus: 58 %
  - Oslo: 97 %

# Grønn grense

- De prioriterte vekstområdene skal avgrenses ved rullering av kommuneplan, gjennom å definere en langsiktig grønn grense
- Utgangspunkt i dagens byggegrense
- Prinsipper om gangavstand mellom viktige funksjoner

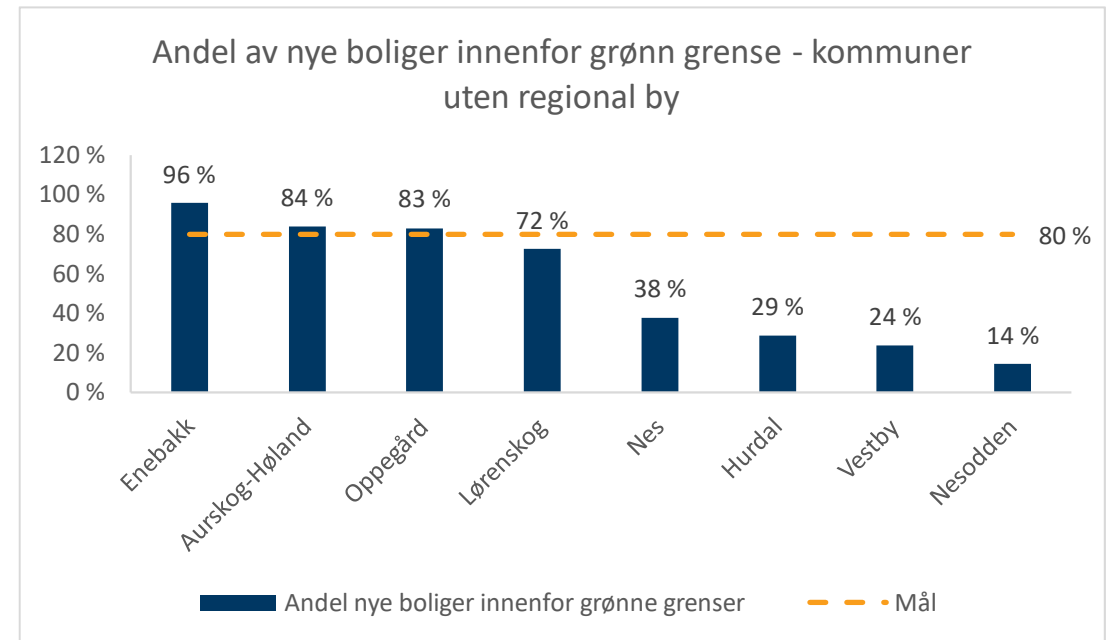
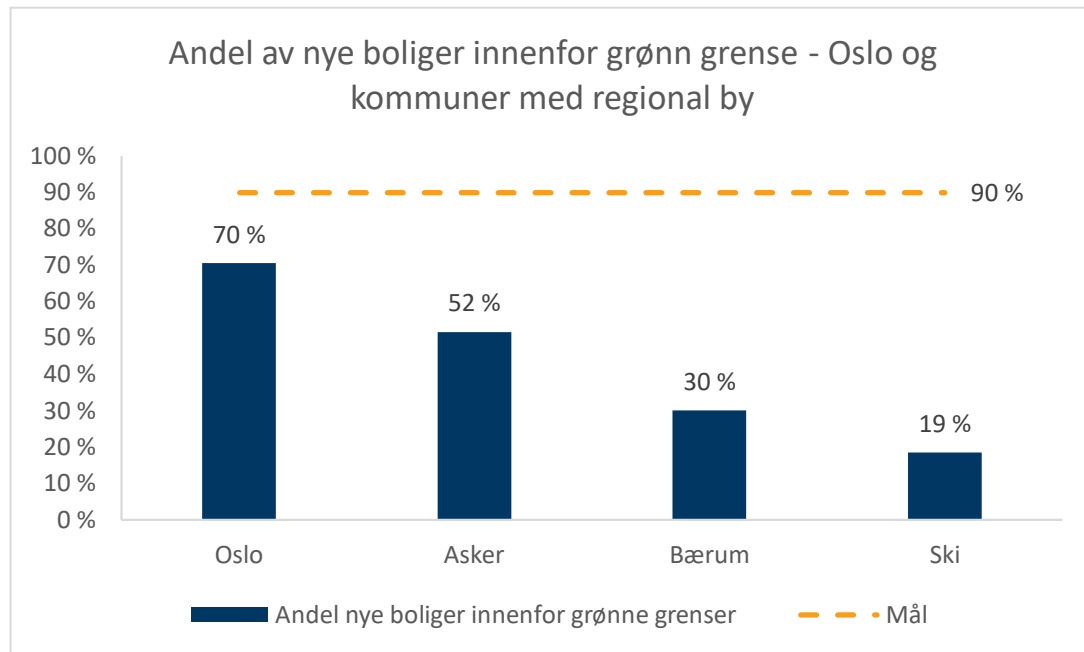
# Grønn grense og gangavstand



Oslo



# Andel nye boliger innenfor grønn grense 2016-2019

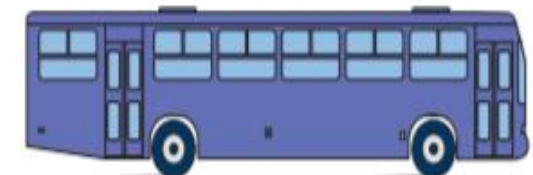


# Trafikkutvikling og grønn mobilitet

- Biltrafikk
- Kollektivtrafikk
- Hvor fornøyd er befolkningen med tilrettelegging for grønn mobilitet?

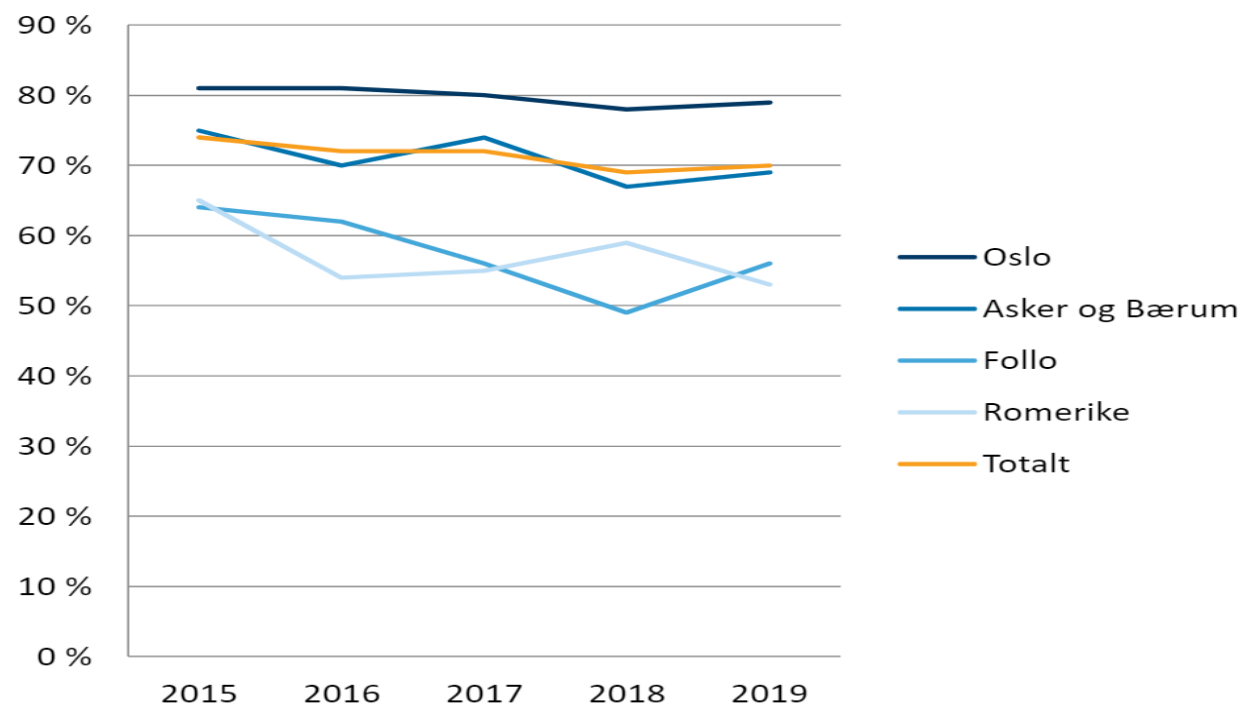
# Biltrafikk og kollektivreiser

- ▶ Større andel av passeringene gjennom bomringen i Oslo er elbiler
- ▶ Størst nedgang av andelen fossile lette kjøretøy
- ▶ Flere reiser kollektivt – økning på nesten 3 prosent fra året før

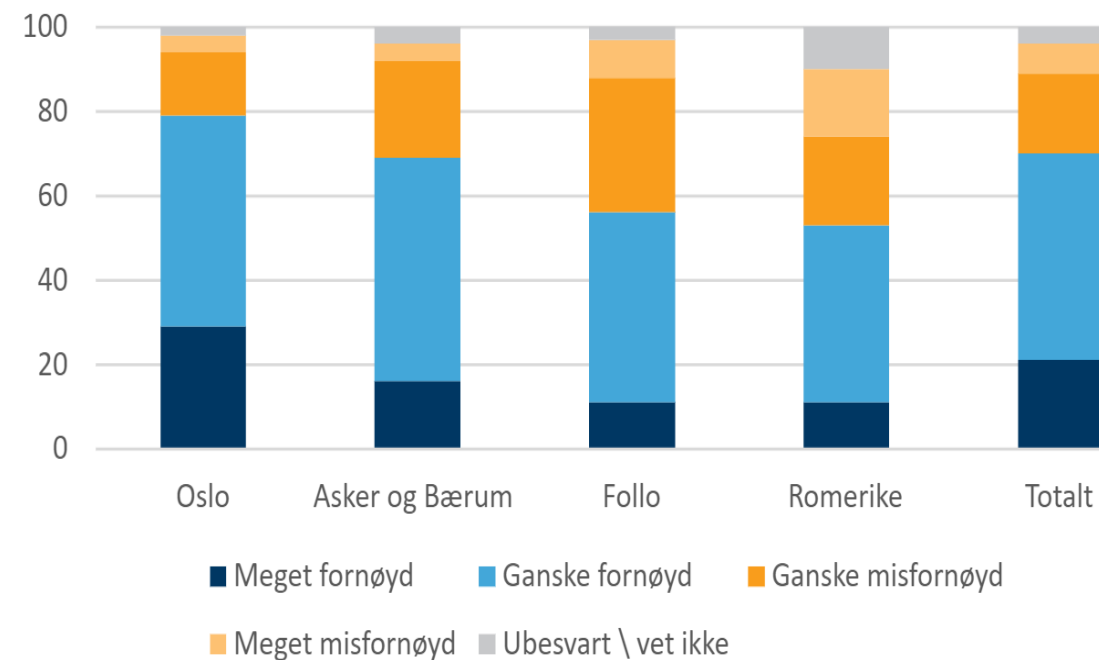


# Hvor fornøyd er befolkningen med tilrettelegging for grønn mobilitet?

Andel meget eller ganske fornøyd med kollektiv, 2015-2019



Hvor fornøyd er du med standarden på kollektivtilbudet? 2019



# Oppsummering og veien videre

- ▶ Generell positiv areal- og transportutvikling i regionen
- ▶ Vokser gjennom fortetting
- ▶ Neste rapportering for 2020 – pandemien virkning på resultatene



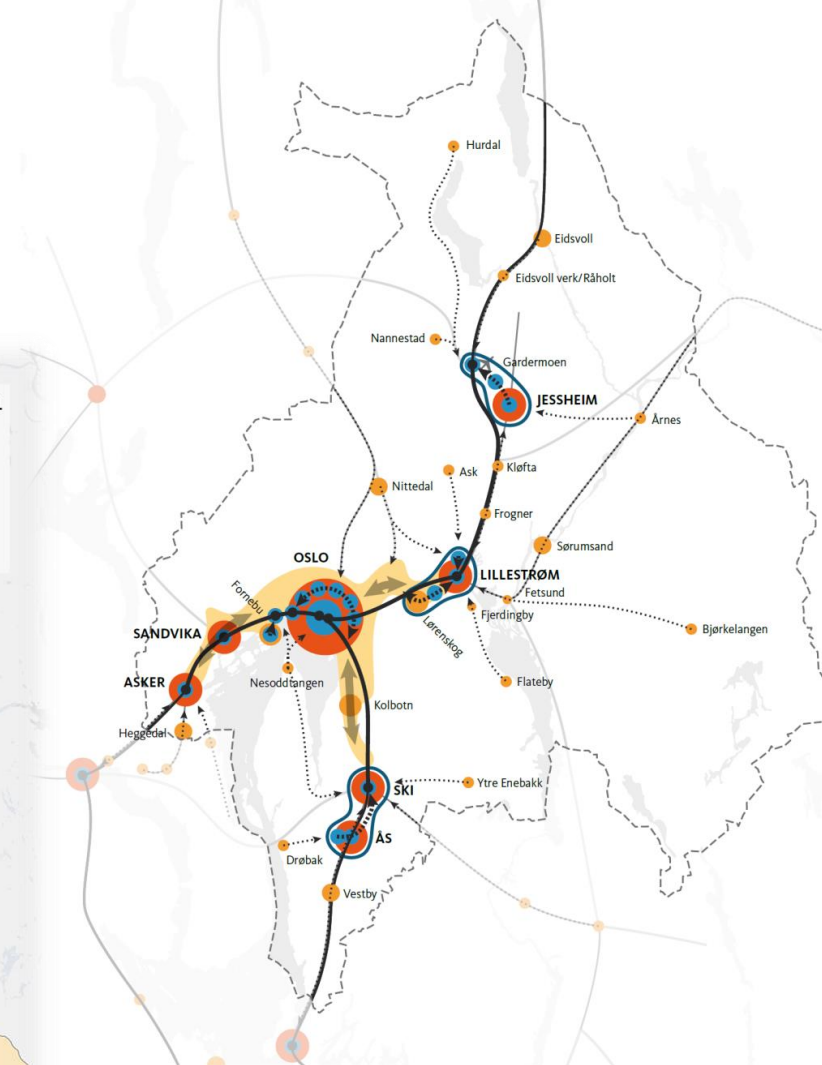
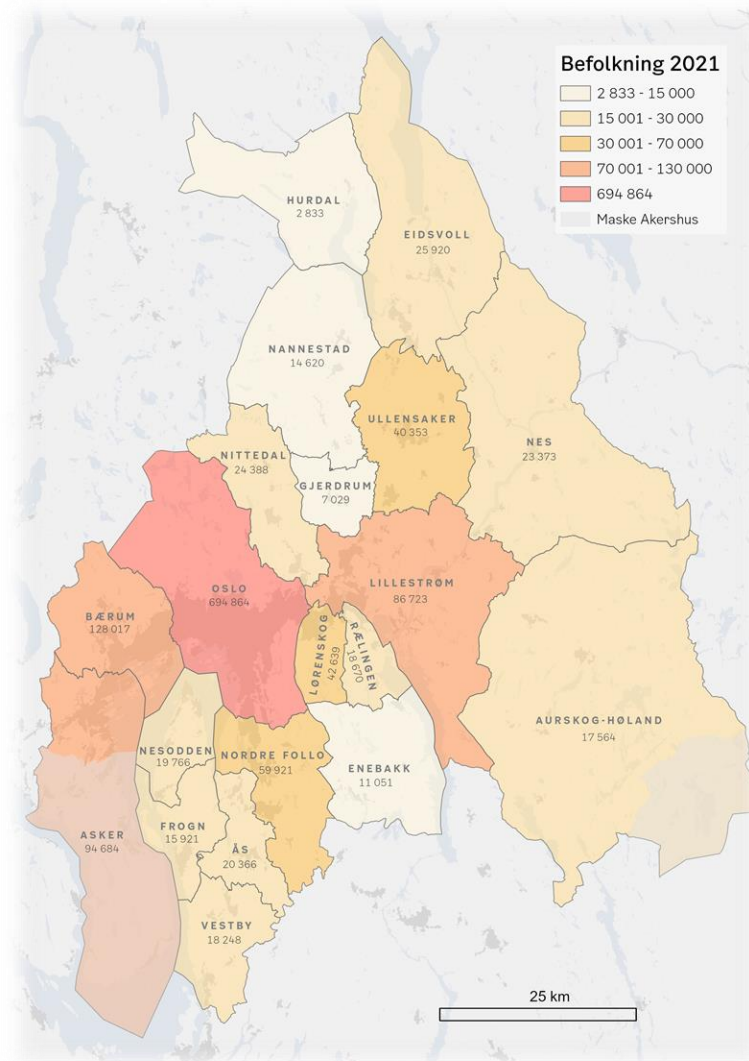
## Indikatorer for areal og transport i Oslo og Akershus

Rapport for år 2020



# Er utviklingen i Oslo og Akershus-kommunene i tråd med målene i regional plan?

- ▶ Oppfølging av regional plan for areal og transport i Oslo og Akershus (2015)
- ▶ H2 i Handlingsprogrammet – felles system for å følge måloppnåelse
- ▶ Indikatorer utviklet av PBE i samarbeid med Akershus (nå Viken) fylkeskommune
- ▶ Koordinering mot etablerte indikatorsystemer
- ▶ Måloppnåelse 2016-2018



## Regional areal- og transportstruktur

### Prioriterte vekstområder:

- Oslo by
- Regionale byer
- Regionale områder for arbeidsplassintensive virksomheter
- Særlige innsatsområder for økt by- og næringsutvikling
- Bybåndet
- Prioriterte lokale byer og tettsteder. Størrelsen indikerer at noen steder prioriteres høyere

### Prinsipper for videreutvikling av kollektivsystemet:

- Knytte Oslo og de regionale byene tettere sammen
- Regionale kollektivknutepunkt
- Knytte regionale byer og arbeidsplasskonsentrasjoner til regionale kollektivknutepunkt
- Knytte prioriterte lokale byer og tettsteder til regionale byer
- Kollektivnettverk i bybåndet som gir mange reisealternativer

- Flyplasser
- Transportinfrastruktur
  - jernbane og vei
  - kun vei
- Planområder



# Rapportering for 2019

- ▶ Kommuner med ny vedtatt kommuneplan inkludert grønn grense eller tilsvarende:

Rapportering 2018	Rapportering 2019
Asker (2017)	Aurskog-Høland
Bærum (2017)	Nannestad
Enebakk (2015)	Nes
Hurdal (2018)	Oppegård (Nordre Follo)
Lørenskog (2015)	Ski (Nordre Follo)
Nesodden (2019)	
Vestby (2019)	
Oslo (2015)	

# Nullutslippskjøretøy og luftkvalitet

- ▶ Økning i elbilsalget i Oslo og Akershus
- ▶ Luftkvaliteten

