



# Friluftslivets Ferdselsårer og Kartlegging av regionale friluftslivsområder

Bybåndsamarbeidet 1. september 2022

Ingvild Kavli og Per Kristen Gisleberg

# Hva er Friluftslivets Ferdelsårer?

Prosjekt og metodikk for å:

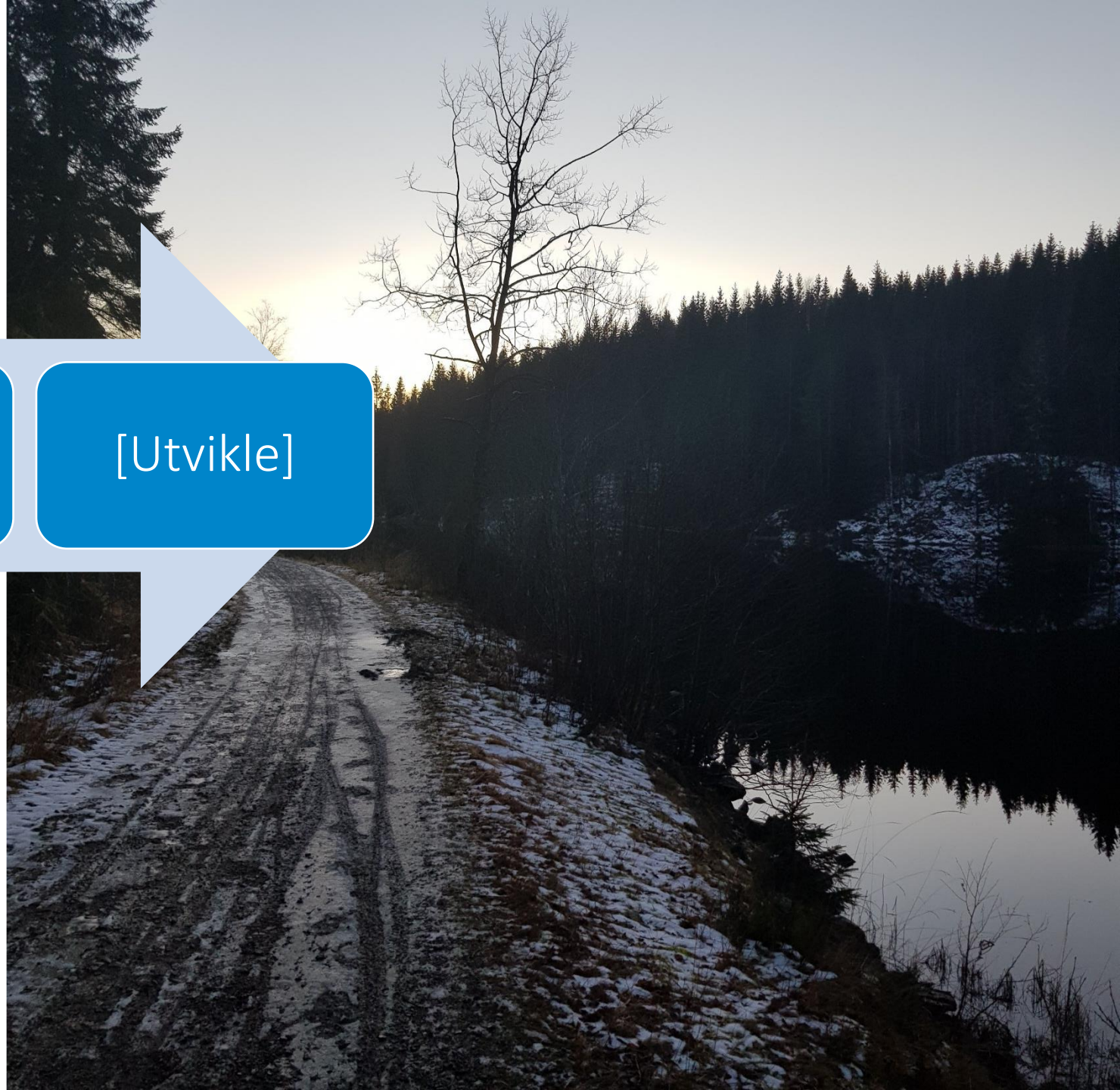
[Identifisere]

[Ivareta]

[Utvikle]

Utvikle plan for friluftslivets ferdelsårer

Involverer tverrfaglig forankring





# Målet med arbeidet *ivareta* og *utvikle* friluftslivets ferdselsårer

Ivareta friluftslivets ferdselsårer:

- Planprosesser og kommunale planer
- Vedlikehold/ skjøtsel
- Revidere friluftslivskartlegging

Utvikle - oppnå målene som er satt i planen:

- Tilrettelegging: Skilting/ merking, øke standarden, opparbeiding og oppgradering, kanalisering av ferdsel i verneområder
- Formidling: Turkart, turportaler, turkort, framheve reiselivspærler, regionale og nasjonale turiststier, besøksstrategier
- Samarbeid (fellesgoder): Destinasjonsselskaper, samferdsel, regionalt/ interkommunalt samarbeid, frivilligheten





### Fase 1 – Kartlegge

- Kommuner melder status til Kartverkets database Turruter (DOK-grunnlag)

### Fase 2- Analysere og lage plan

- Kommuner utarbeider kommunale planer for friluftslivets ferdselsårer
- FK utarbeider planer for regionale friluftsområder og turruter

### Fase 3- Realisere tiltak framkommet av analyse og plan

- Kommuner og samarbeidspartnere realiserer planlagte tiltak
- Opparbeiding
- Skilte og merke turruter



# Veiledning og tilskudd

Fylkeskommunene veileder og jobber sammen med kommunen om utvikling av prosjektplaner.

Avgrensning av plan er viktig for god prosess.

- Tema-workshops
- Direkte veiledning og oppfølging

Kommunen kan søke opp til 80 000 i tilskudd for utvikling av plan.





# Prosjektplan - Avgrensning

Hva skal vi kartlegge?



Merka og skilta +  
målpunkt

Turruter - database

Turveier og  
opparbeidet sti/ tursti

TraktorvegSti og  
Tilgjengelighetsdatabasen

Mye brukte men ikke  
tilrettelagte

FKB-TraktorvegSti  
database



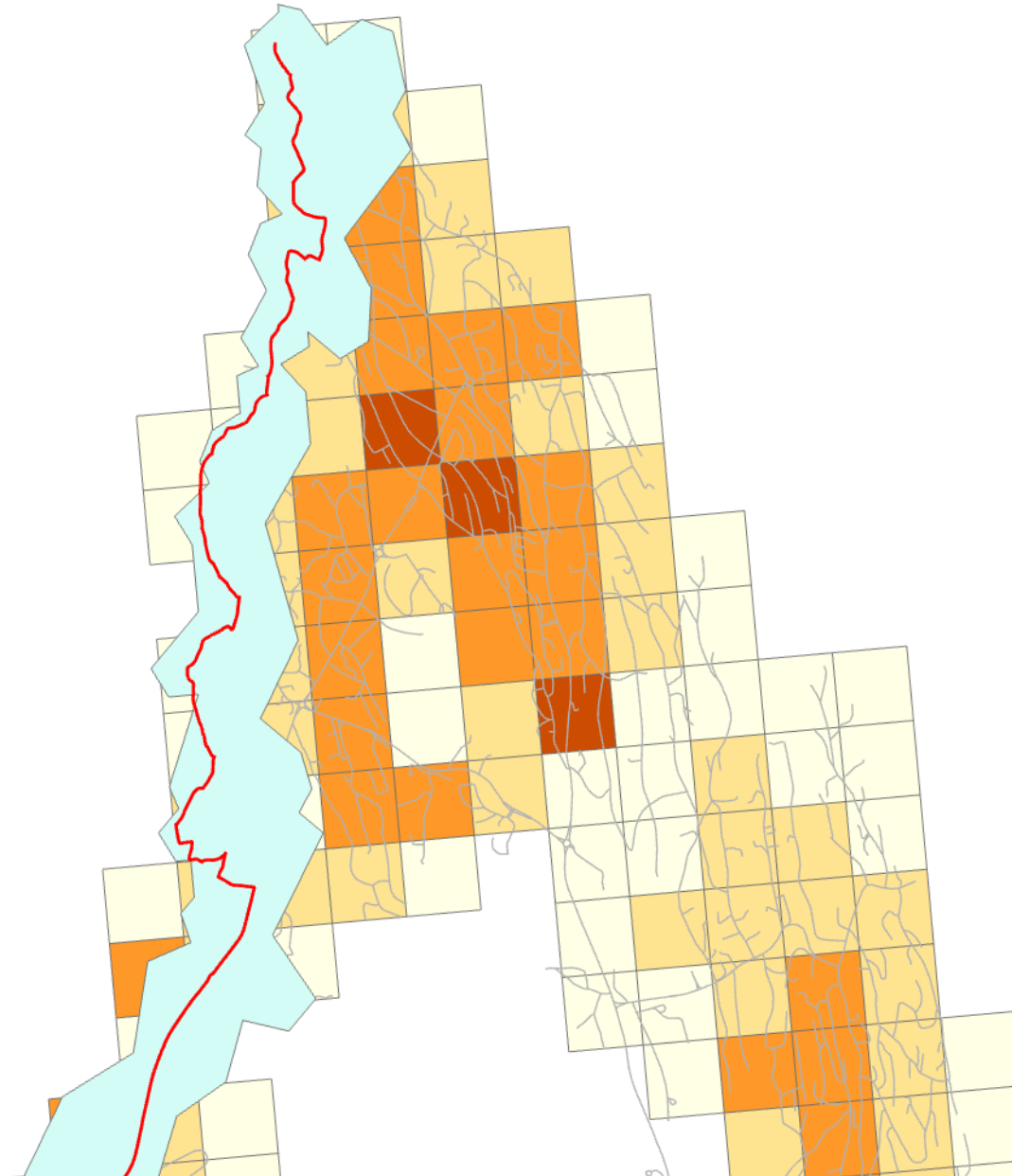
# Analysere bruk, befolkningsgrunnlag, utfordringer og behov

Systematisk prosess og analyse av områder og stinettverk

- Befolkningstetthet
- Tilgjengelighet kollektivtilbud
- Slitasje og utbedringsbehov
- Natur – og opplevelseskvaliteter
  - Bør ferdselsårene tilrettelegges eller ikke?
  - Grad av tilrettelegging
- Sammenhengende turrutenett
  - Gående, sykkel, rullestol, padling, skiløyper

Det blågrønne området viser en gangavstand på 500 meter rundt turstien.

Analysen viser at det bor 1548 personer innenfor en gangavstand på 500 meter fra turstien.





# Tilgjengelighet i friluftsområder

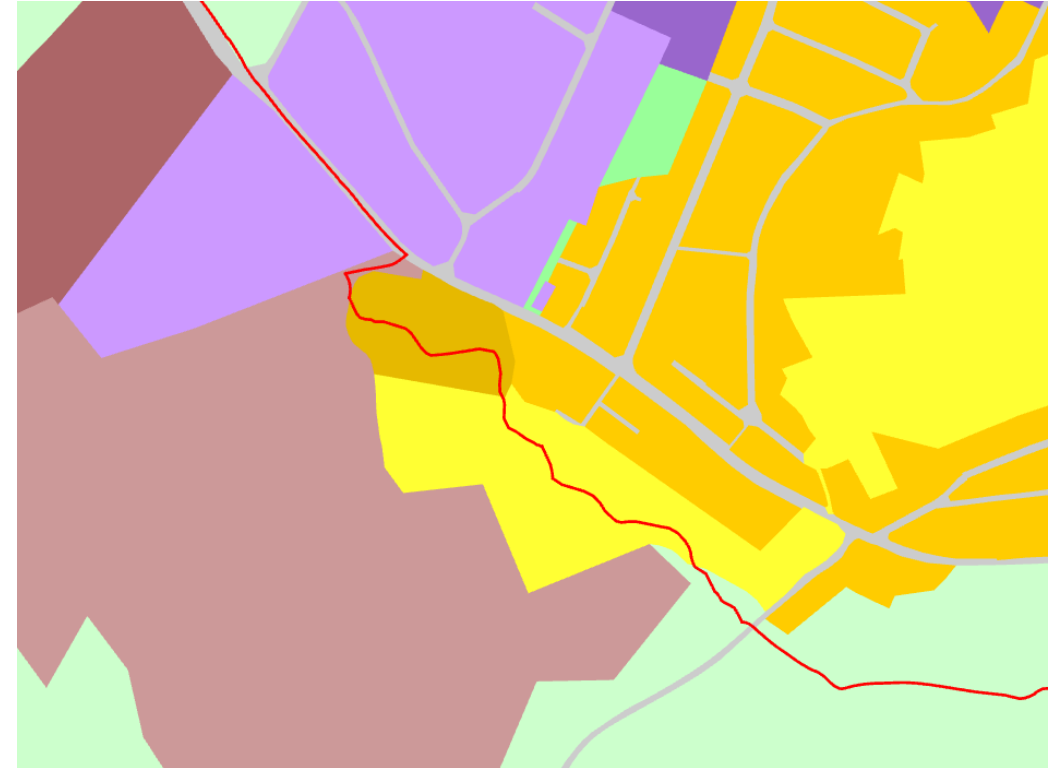
Bærekraft og like muligheter – et universelt utformet Norge (2021–2025) løfter fram Ferdselsåreprosjektet som virkemiddelet for å ivareta tilgjengelighet i friluftsområder.





# Ferdselsåreprosjektet relevans for bybåndssamarbeidet

- Areal- og reguleringsplaner
  - Ivareta eksisterende ferdselsårer
  - Behov for å avsette nye grøntarealer
  - Turruter ↔ blågrønne strukturer
- Lokalsamfunn og folkehelse
  - UU, kvalitet i stedsutvikling, aktivitet
- Samferdsel og mobilitet
  - Sikre god adkomst til utfartsområder med gangsykkelvei og kollektivtilbud
  - Friluftslivets ferdselsårer som en del av infrastrukturen for gående og syklende
- Andre interesser langs ferdselsårene
  - Kulturminneplaner, naturmangfold, sikkerhet
  - Behov for kanalisering eller informasjon til brukerne





# Regional friluftslivskartlegging



# Disposisjon

- Oppdrag
- Hensikt
- Prosess
- Områdetyper
- Kriterier
- Kunnskapsgrunnlag
- Hva kan bybåndsarbeidet ha nytte av?



## § 1. Stimulering til friluftsliv og ivaretagelse og utvikling av arealer for friluftsliv

Fylkeskommunene skal gjennom egne tiltak, fordeling av statlige tilskuddsmidler og deltakelse i statlige prosjekter bidra til å ivareta og utvikle arealer, ferdselsårer og anlegg for friluftsliv og stimulere til friluftsliv.

Felles handlingsprogram for økt fysisk aktivitet for alle:

*Regionalt viktige friluftslivsområder er plukket ut og utviklet som tur- og rekreasjonsområder.*



Felles handlingsprogram for økt fysisk aktivitet for alle

Aktiv i Viken 2021-2022

VIKEN FEBRUAR 2021



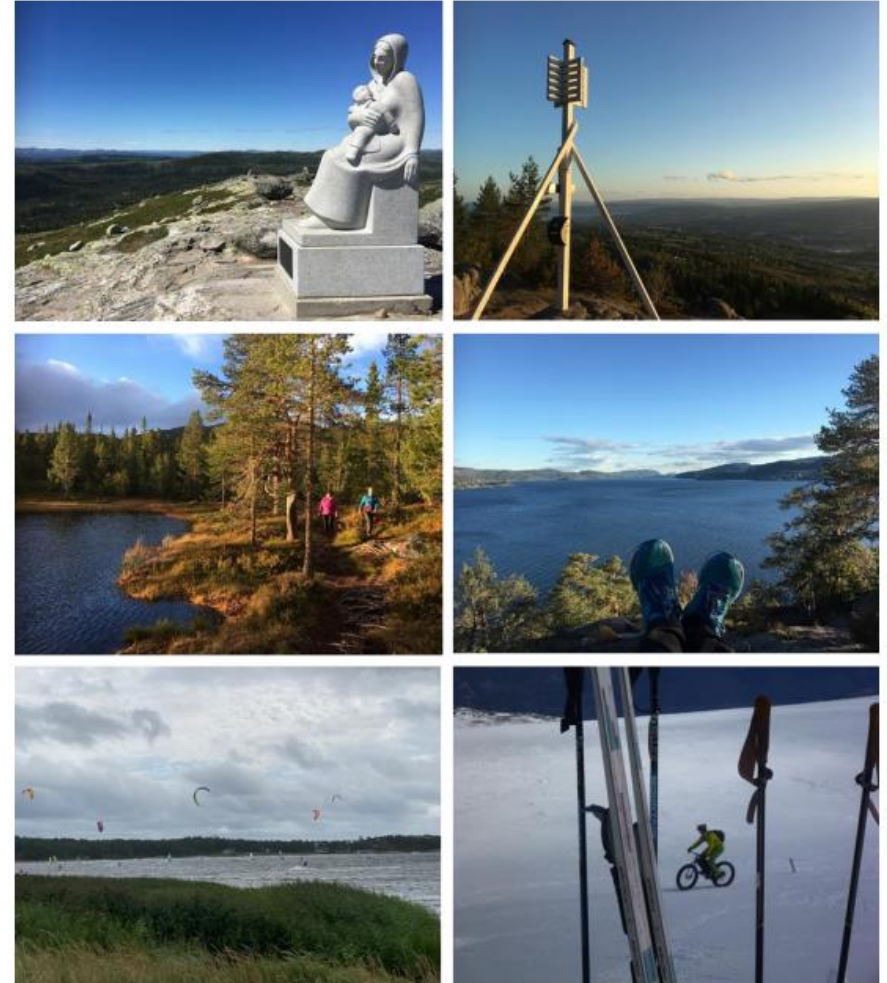


# Hensikten med regional friluftslivskartlegging

- fylkeskommunen, som regional utviklingsaktør, skal ta et større ansvar for disse områdene og turrutene.
- differensiert forvaltning som ivaretar de ulike områdenes og turrutenes egenart
- avdekke hvilke områder og turruter det i regionalt perspektiv er ekstra viktige å ta vare på gjennom arealplanlegging for fremtiden

# Regional friluftslivskartlegging

Metodebeskrivelse for kartlegging og verdsetting av regionale friluftslivsområder og turruter i Viken fylke, 29.11.2021





# Kartleggingsprosess

1

2

## Arbeidsgruppe

Organisering og utarbeiding av forslag

- Friluftsliv VFK

## Intern referansegruppe

Justering og supplering

- Friluftsliv VFK
- Folkehelse VFK
- Idrett VFK
- Næring VFK
- Samferdsel VFK
- Kulturarv VFK

## Ekstern referansegruppe

Justering og supplering

- Regionråd
- Kommuner (adm)
- Regionale friluftsansjoner (adm)
- Grunneieransjoner
- Statsforvalteren
- Samarbeidsrådet for idrett og friluftsliv

# Områdetyper

- Regionalt store friluftslivsområder
- Regionale utfartsområder
- Regionale turruter





# Store friluftslivsområder

- egnet for lengre turer eller spesielle aktiviteter og som dekker områder i flere kommuner
- en regional verdi
- regionale og nasjonale brukere

Eksempler på allerede regionalt samarbeid:

Nordfjella

Hardangervidda

Norefjell-Reinsjøfjell

Blefjell

Marka

Fjella

Oslofjorden



# Utfartsområder

Noen områder eller turmål i Viken er spesielt attraktive og kjent langt utover kommunegrensene, men kan i utstrekning være ganske små.

Eksempler på utfartsområder i Viken i Osloområdet kan være

- Lillomarka i Oslo / Nittedal
- Losby / Østmarka i Lørenskog
- Sollihøgda i Hole
- Skogshorn i Hemsedal
- Brovoll i Lunner
- Ringkollen i Ringerike



Utfartsområder har stor grad av regionale og til dels nasjonale brukere.



# Verdsettingskriterier

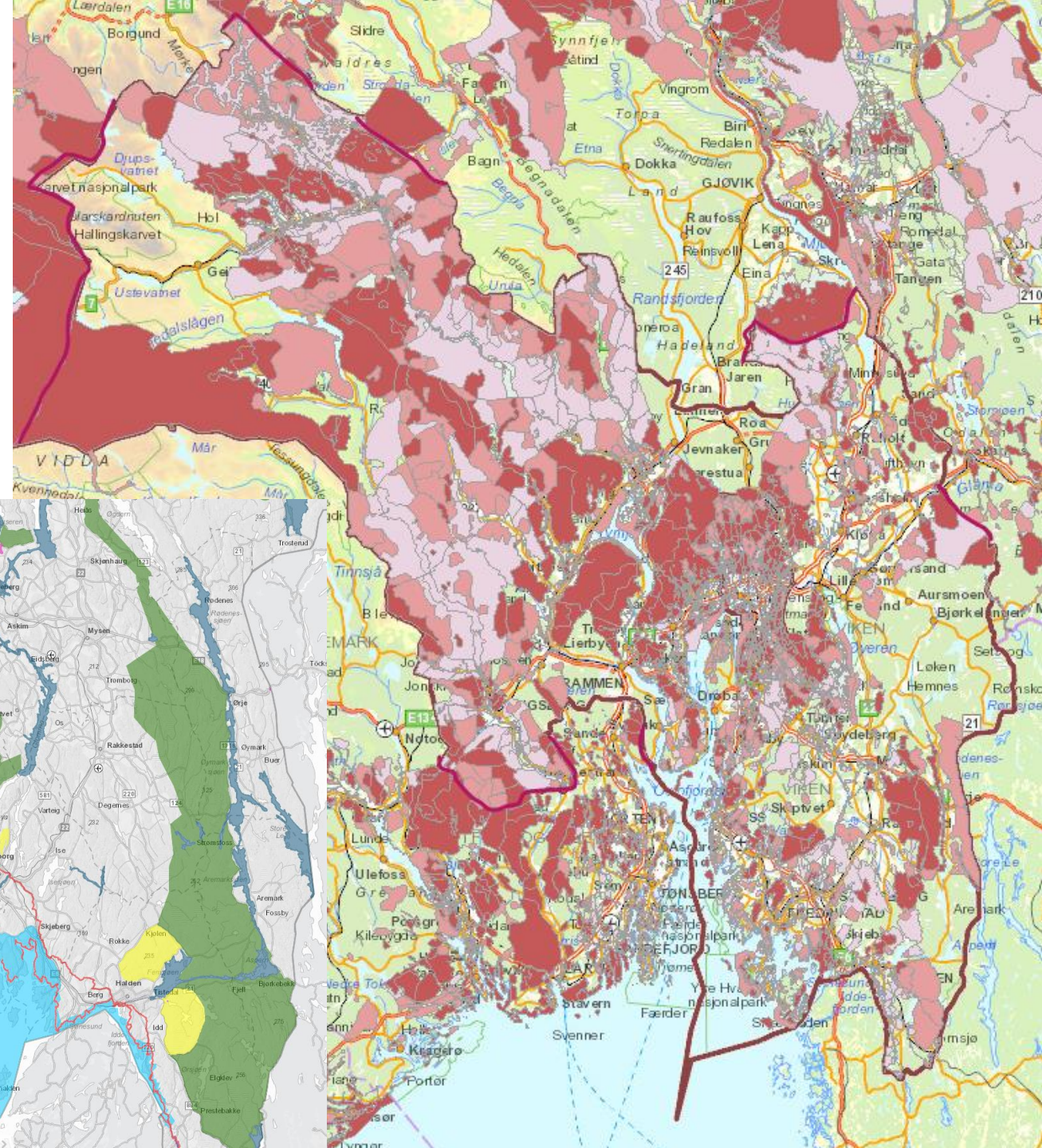
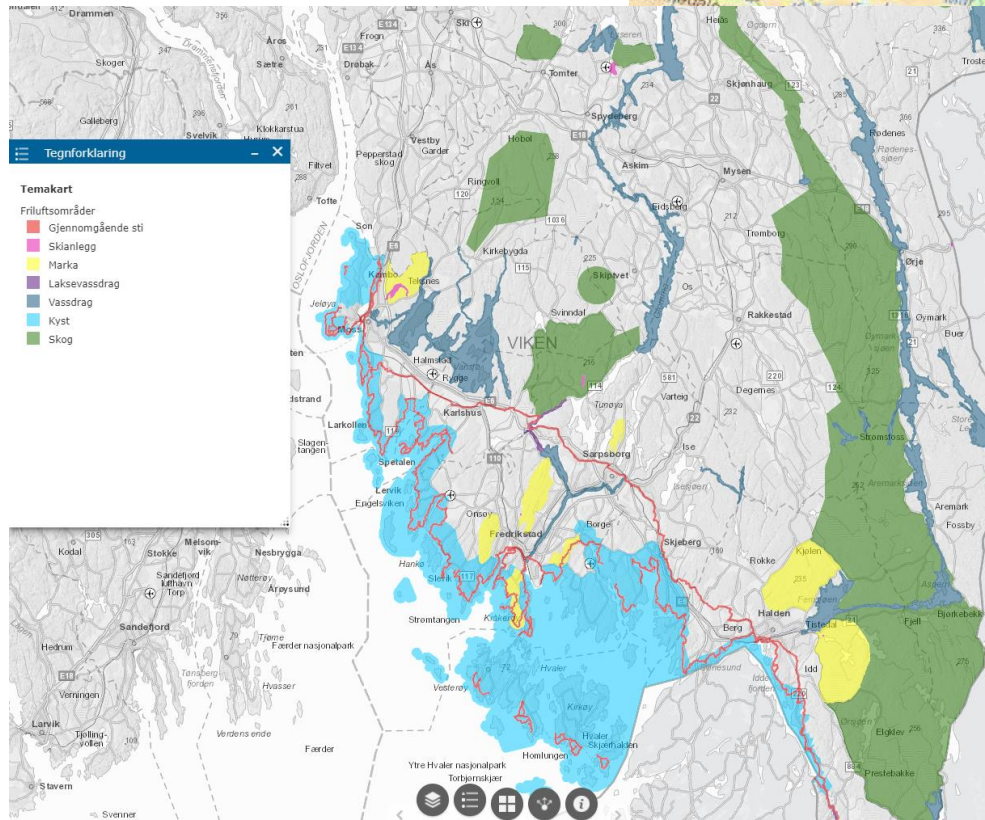
- A. Brukerfrekvens/ besøkstall
- B. Type brukere (regionale/ nasjonale)
- C. Opplevelseskvaliteter
- D. Symbolverdi
- E. Tilrettelegging
- F. Kunnskap (undervisning) og reiseliv
- G. Tilgjengelighet





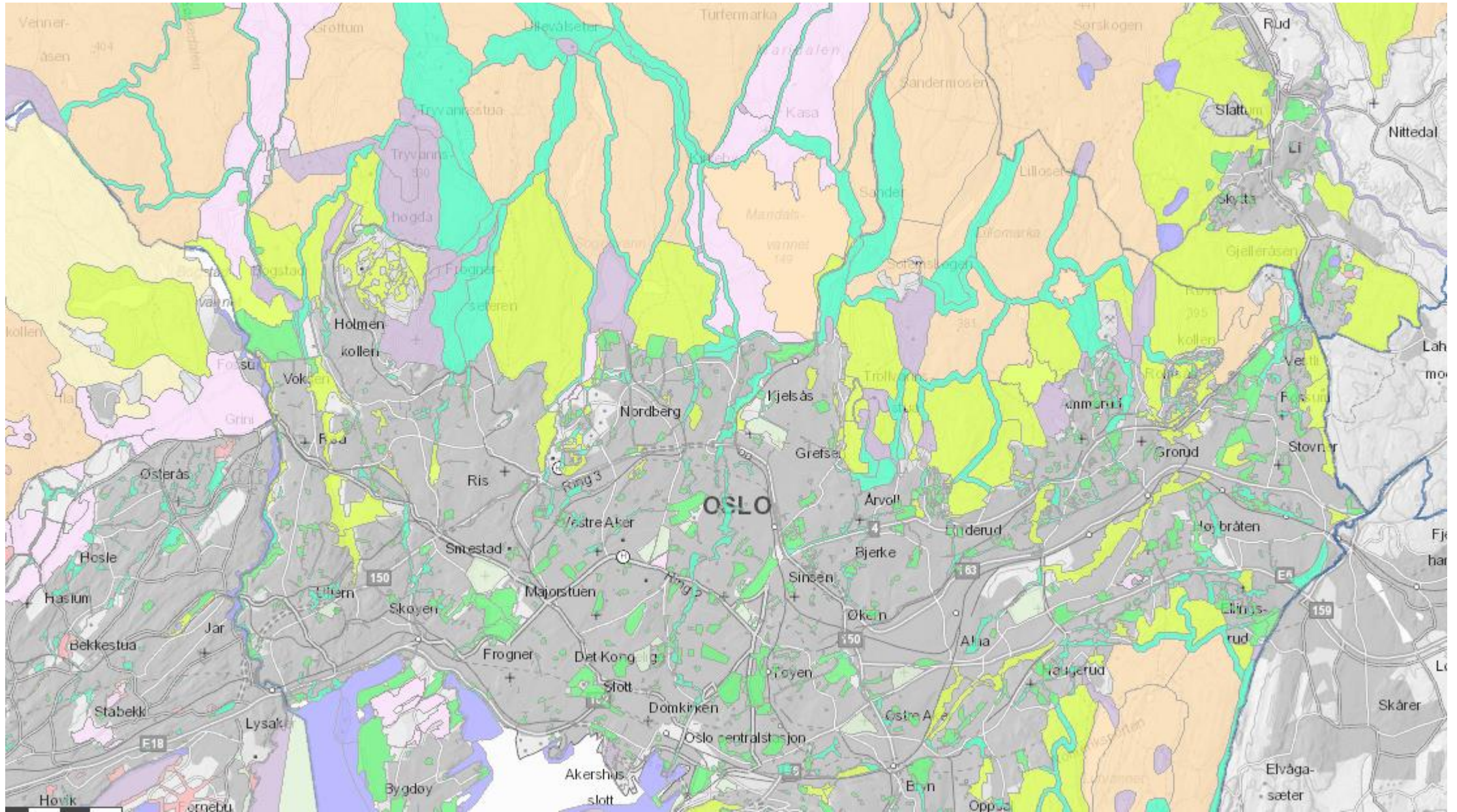
# Kunnskapsgrunnlag

- Kommunal kartlegging og verdsetting
- Østfoldkartleggingen
- Arbeidsverktøy med kartlag fra åpne offentlige kilder
- Strava - Trailguide

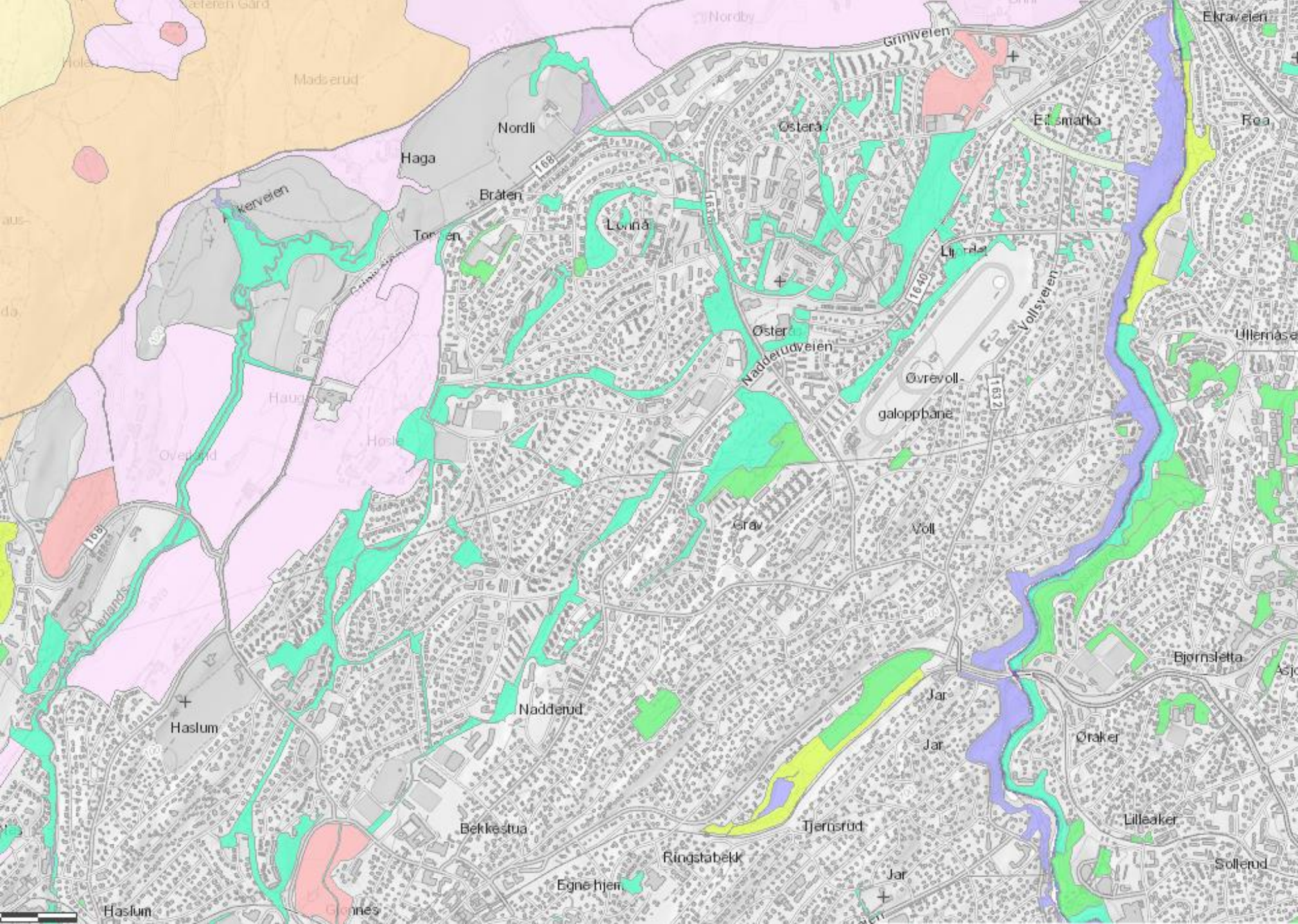




# Grønncorridorer Oslo

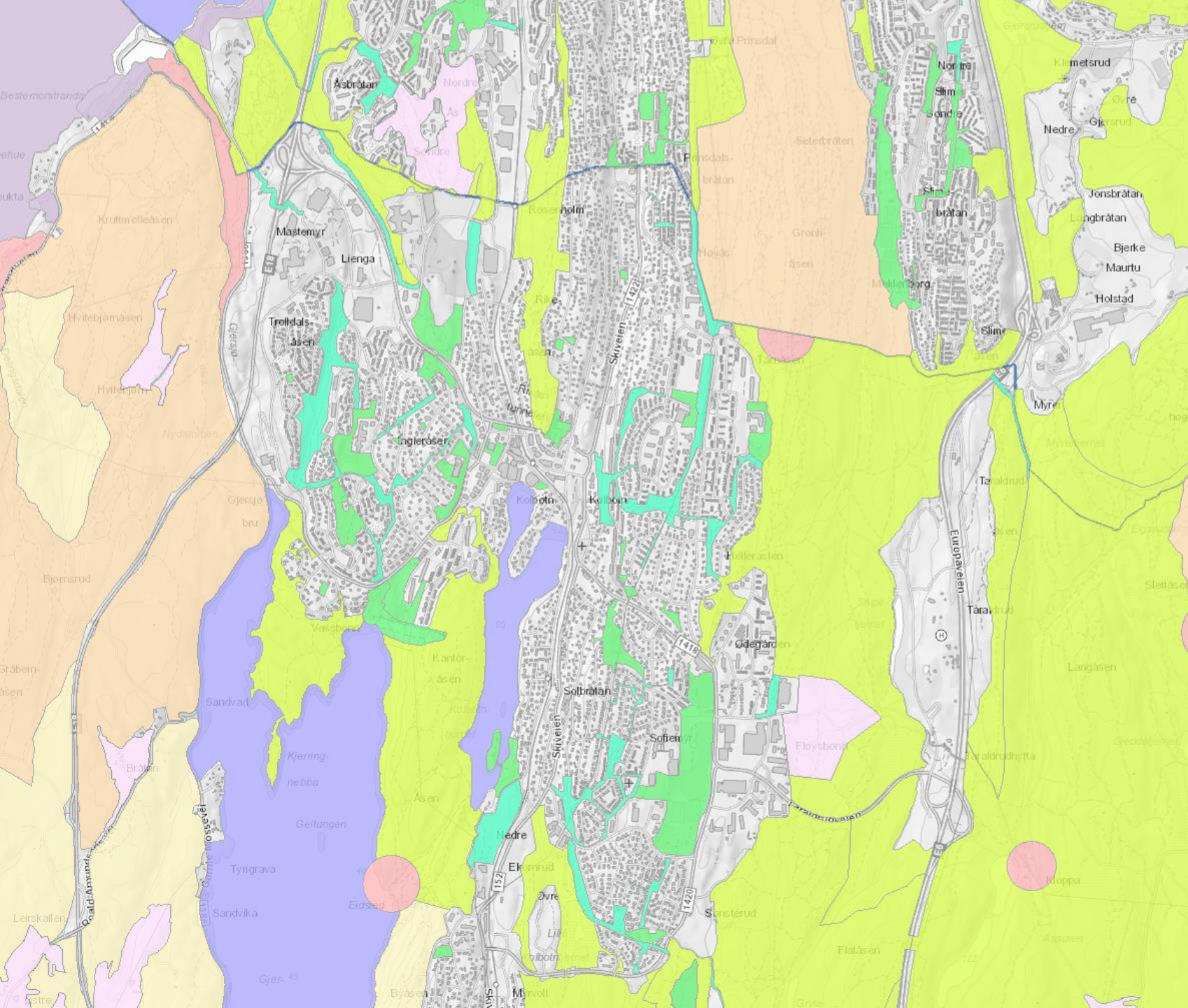






Grønnkorridorer  
Bærum

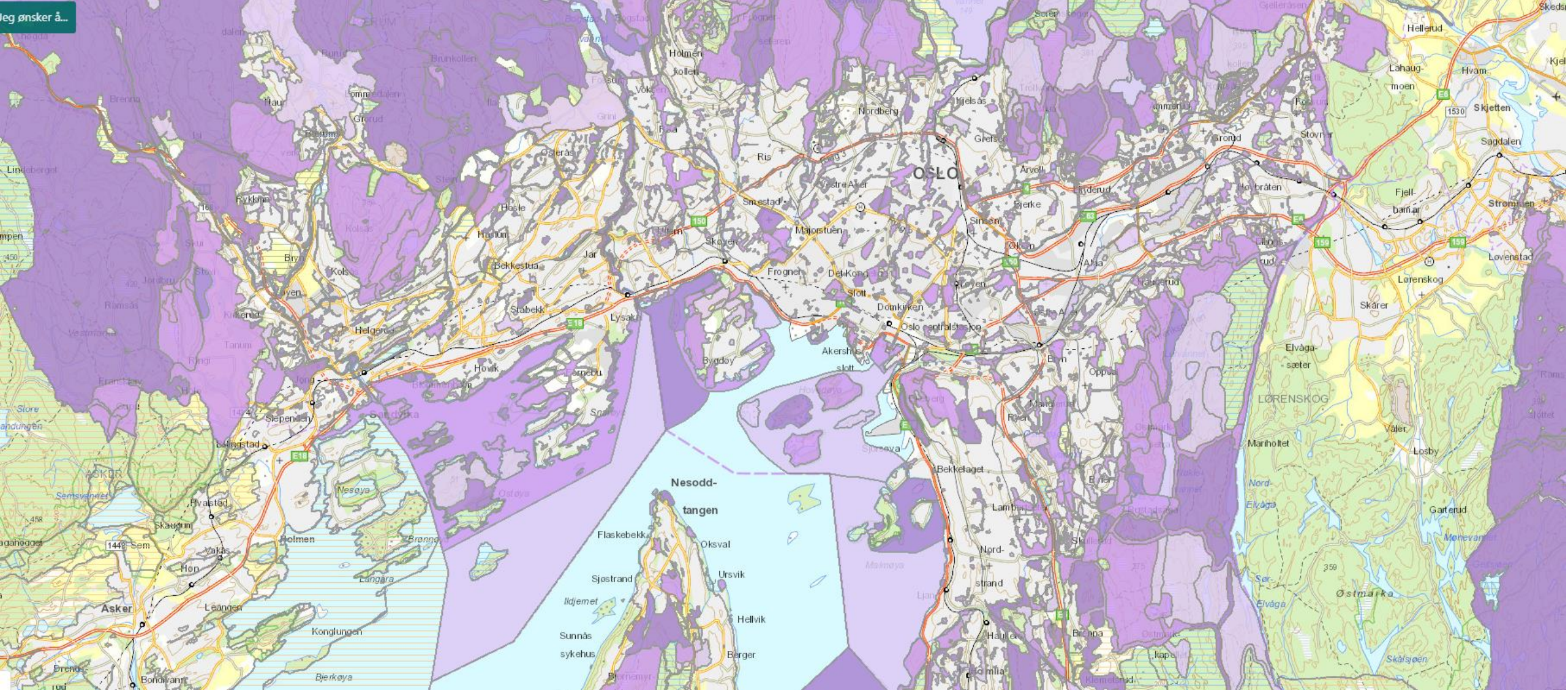




## Grønnkorridorer Nordre Follo

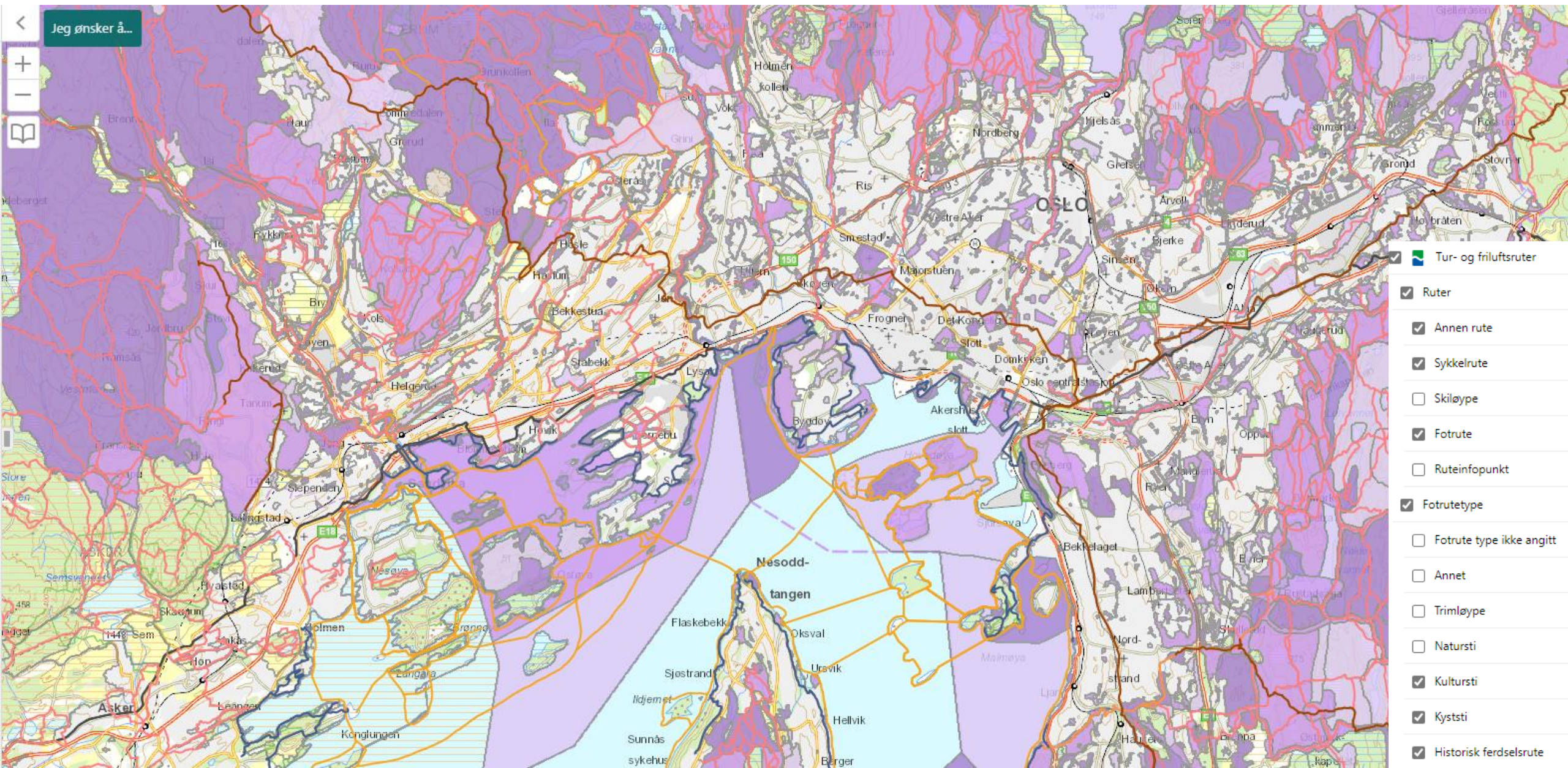


# Fra Naturbase kart – kommunal kartlegging og verdsetting: Brukerfrekvens



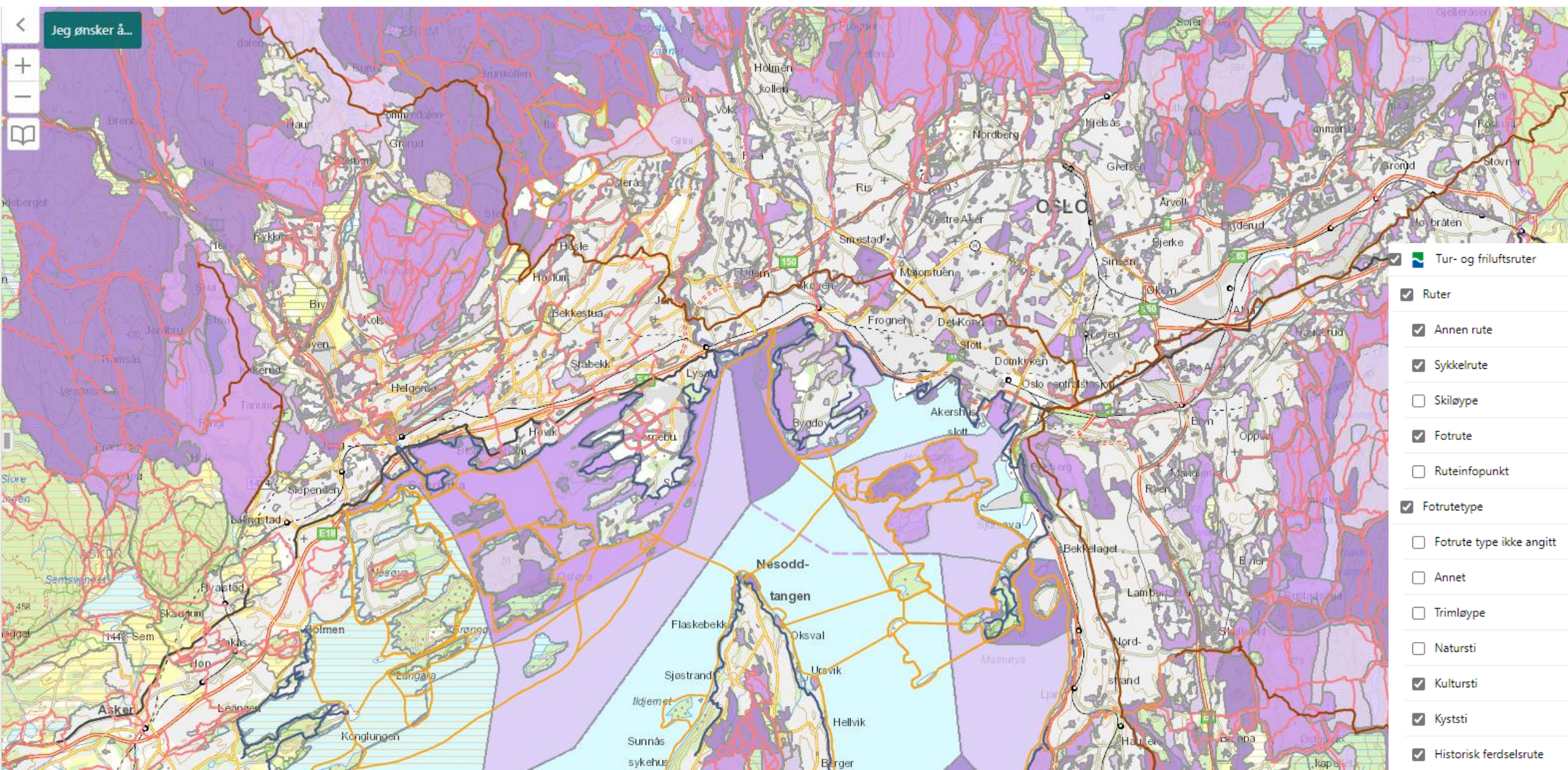


# Godt rutenett for gående





# Godt rutenett for gående – er sykkel og kollektivrutenettet like godt til og fra marka?





# Fra Naturbase kart – kommunal kartlegging og verdsetting: Regionale og nasjonale brukere

